

SERIE EB - EBT

Unità condensatrici raffreddate ad aria



50Hz & 60Hz

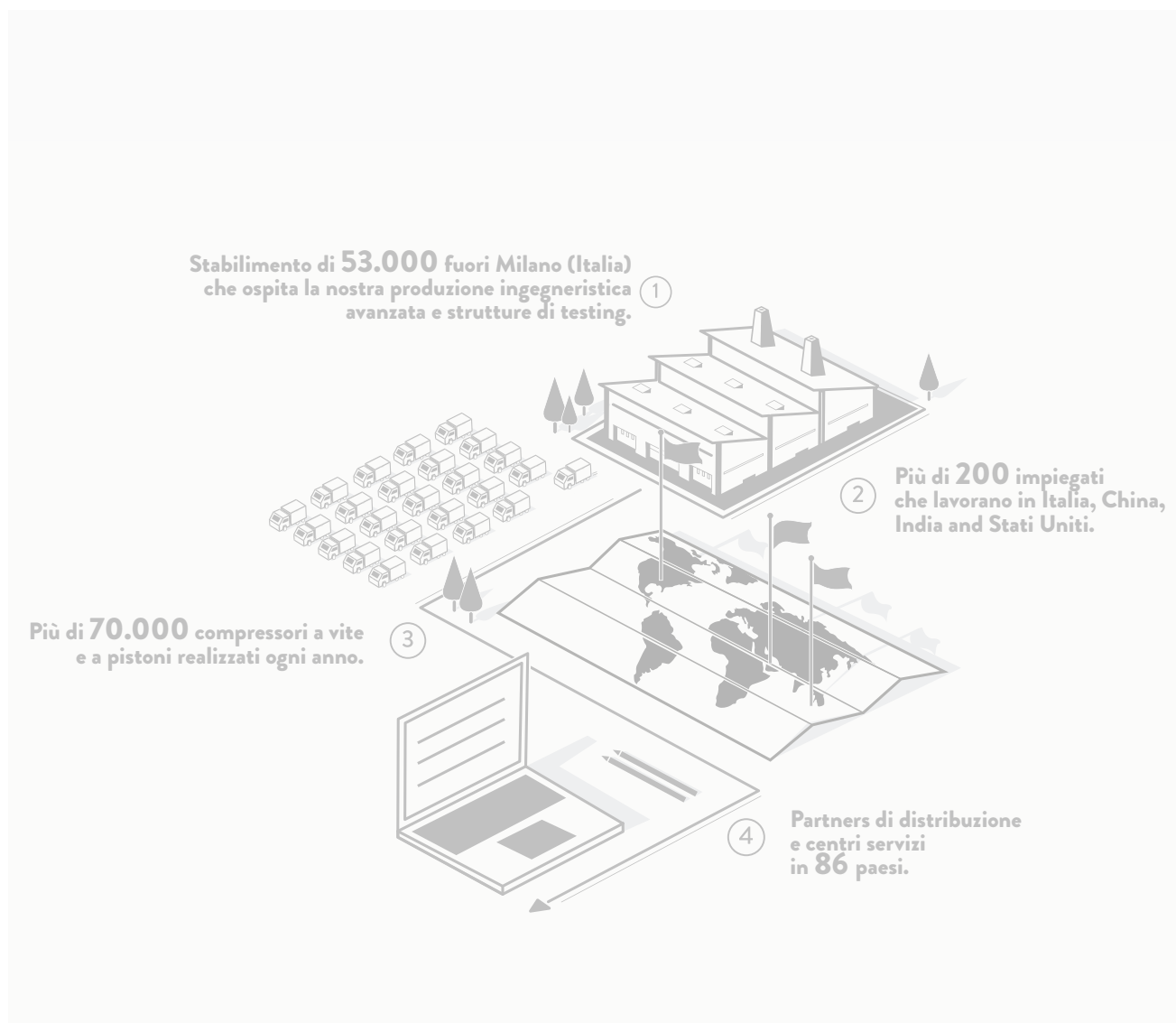
frascold[®]
Blue is better

INDICE

4	L'azienda
5	Segmenti e Soluzioni
6	Informazioni di Prodotto
12	Dati Tecnici ed Opzioni
20	Disegni Tecnici e Dimensionali
40	Contatti

LA NOSTRA AZIENDA

Ogni anno Frascold produce oltre 70.000 compressori vite e pistoni. La nostra fabbrica di 53.000 m² situata vicino a Milano, ospita la nostra ingegneria avanzata, gli impianti di produzione ed il collaudo. Più di 200 impiegati lavorano nella sede centrale e nelle filiali con sede negli Stati Uniti, India e Cina, con partner di distribuzione e centri di assistenza in 86 Paesi.



4

Frascold è nata più di 85 anni fa come una piccola azienda a conduzione familiare ed ancora oggi sviluppa soluzioni nell'industria della refrigerazione e del condizionamento.

Oggi investiamo sempre più in persone, tecnologie e servizi, con l'obiettivo di diventare il partner migliore per i nostri clienti ed il punto di riferimento per il mercato.

GIUSEPPE GALLI - Amministratore Delegato di Frascold

SEGMENTI

COMFORT



REFRIGERAZIONE COMMERCIALE E DEI TRASPORTI



REFRIGERAZIONE INDUSTRIALE



REFRIGERAZIONE DI PROCESSO



SOLUZIONI



COMPRESSORI A VITE

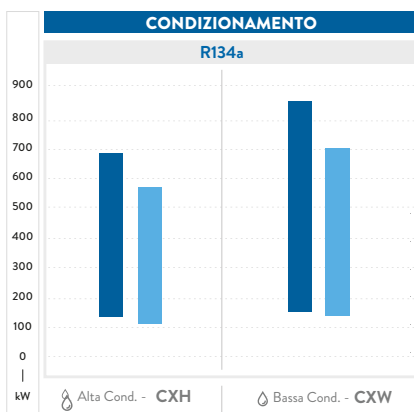


COMPRESSORI A PISTONI



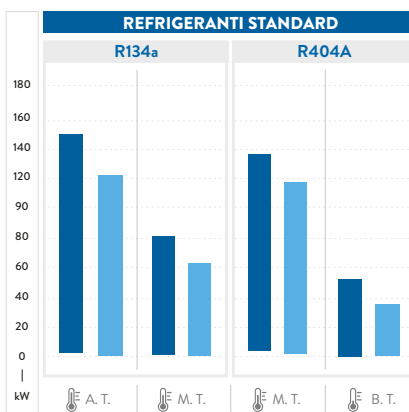
UNITÀ CONDENSATRICI

60Hz 50Hz



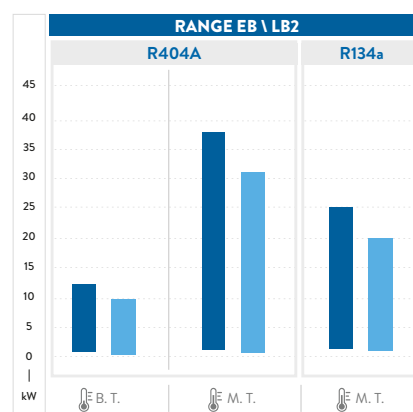
Riferimento dati condizioni di prova :

A. Cond.: evap. T. +2°C; cond. T. +50°C; surriscaldamento 10K; sottoraffreddamento 5K
B. Cond.: evap. T. +3°C; cond. T. +38°C; surriscaldamento 10K; sottoraffreddamento 5K



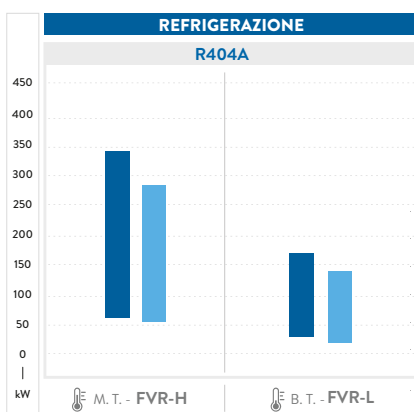
Riferimento dati condizioni di prova :

A.T.: evap. T. +5°C; cond. T. +50°C
M.T.: evap. T. -10°C; cond. T. +45°C
B.T.: evap. T. -35°C; cond. T. +40°C



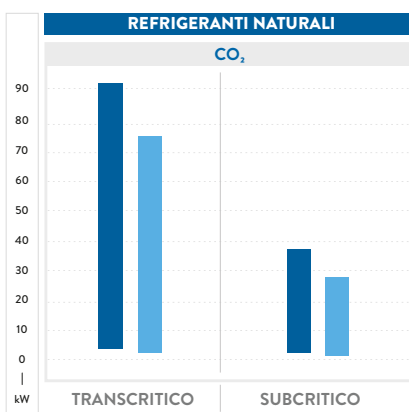
Riferimento dati condizioni di prova :

M.T.: capacità di raffreddamento @32°C ambiente T.; evap. T. -10°C
B.T.: capacità di raffreddamento @32°C ambiente T.; evap. T. -35°C



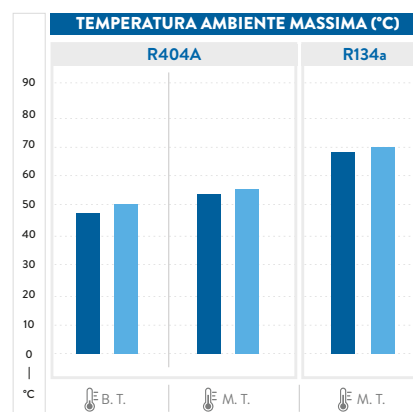
Riferimento dati condizioni di prova :

M.T.: evap. T. -10°C; cond. T. +45°C
B.T.: evap. T. -35°C; cond. T. +40°C ECO



Riferimento dati condizioni di prova :

Transcritico: Evap. T. -10°C; Uscita raffreddamento gas T. 33°C;
Pressione raffreddamento gas 83,7 bar; surriscaldamento 10K;
Subcritico: Evap. T. -30°C, Cond. T. +10°C; surriscaldamento 10K;



Riferimento dati condizioni di prova :

M.T.: evap. T. -10°C
B.T.: evap. T. -35°C



UNITA' CONDENSATRICI AD ARIA CON COMPRESSORE SEMIERMETICO

Frascold offre una vasta gamma di unità condensanti di raffreddamento commerciali e industriali per applicazioni a media e bassa temperatura. Il loro design, compatto ed innovativo, soddisfa pienamente e in maniera straordinaria anche le necessità di installazioni in spazi ridotti e in ambienti dove si deve controllare e limitare il livello di rumorosità. La gamma di modelli si diversifica in due linee principali:

- Modelli EB per aree con il clima mite.
- Modelli EBT per aree con il clima tropicale.

EB e EBT sono impiegate in svariate installazioni di refrigerazione, tra le quali: celle frigorifere e locali refrigerati, supermercati e negozi, centri di distribuzione, applicazioni industriali, processi di refrigerazione in genere nel settore della produzione e conservazione alimentare.

CARATTERISTICHE & VANTAGGI



Le unità condensanti Frascold sono rigorosamente assemblate e testate nei nostri stabilimenti in Italia. Il sistema di protezione della tecnologia Diagnose opzionale può essere installato su tutti i compressori Frascold e consente il rilevamento precoce dei guasti e la loro rapida risoluzione, riducendo così la manutenzione e i tempi di fermo dell'impianto.



Assistenza completa

Frascold offre un servizio clienti accurato e completo e un'assistenza tempestiva in ogni emergenza, sia direttamente che attraverso una vasta rete di centri di assistenza e partner distribuiti nei cinque continenti.



I compressori Frascold si distinguono per il loro livello di rumorosità particolarmente basso, ottenuto grazie all'intelligente combinazione di una scocca, componenti meccanici e motore elettrico. Ciò consente anche l'installazione dell'unità molto vicino all'utenza al fine di ridurre le perdite di carico e il possibile pericolo di perdite.



Consumi ridotti

La migliore efficienza delle unità motocondensanti è raggiunta grazie alla progettazione avanzata dei compressori semiermetici Frascold e al corretto dimensionamento di tutti i componenti utilizzati nelle unità.



Come risultato della loro struttura progettuale, l'installazione delle unità è resa semplice. L'accessibilità a tutti i componenti consente operazioni di manutenzione rapide e sicure.



Compatte e complete

Le loro dimensioni compatte li rendono inoltre la soluzione perfetta per installazioni con spazio limitato.



La gamma di unità consente di mantenere il controllo in bassa, media ed alta temperatura. Le unità possono essere utilizzate con tutti i refrigeranti HCFC e HFC.

DICHIARAZIONE DI CONFORMITÀ

Le unità motocondensanti Frascold sono conformi alle seguenti Direttive:

- **Direttiva Ecodesign 2009/125/CE**
- **Direttiva macchine 2006/42/CE**
- **Direttiva bassa tensione 2014/35/EU**

Le unità condensanti non sono gruppi funzionali, il che significa che per funzionare devono essere integrate in un dispositivo o sistema. È vietato mettere in servizio il prodotto prima che il dispositivo / sistema in cui verrà incorporato il gruppo frigorifero sia stato dichiarato conforme a quanto previsto dalle relative direttive, con particolare riferimento alla direttiva sulle attrezzature a pressione.

Le unità condensanti Frascold sono costruite secondo gli standard di sicurezza europei. Per gli standard rilevanti fare riferimento alla Dichiarazione del Produttore, disponibile su richiesta o sul sito www.frascold.it nella sezione certificazioni.

DATI PRESTAZIONALI DEL SOFTWARE FSS3

8

Fare riferimento al nostro FSS3 per verificare le prestazioni di tutti i nostri compressori.

							
①	②	③	④	⑤	⑥	⑦	⑧
① Limiti operativi	② Capacità di raffreddamento	③ Tutti i dati operativi con qualsiasi tipo di refrigerante	④ Norma Europea EN12900 a 50 Hz	⑤ Informazioni tecniche	⑥ Disegni	⑦ Manuali	⑧ Cataloghi e certificazioni

CERTIFICAZIONE ASERCOM |

Siamo membri di ASERCOM sin dalla sua fondazione nel 1992. Questa associazione indipendente garantisce l'accuratezza e l'affidabilità delle prestazioni dei compressori e delle unità di condensazione. Tale certificazione garantisce che le prestazioni pubblicate corrispondano a quelle effettivamente misurate con riferimento alla norma europea EN12900 per i compressori e EN13215 per le unità motocondensanti. Controlla tutti i nostri prodotti certificati su www.asercom.org.

DISPOSITIVO DI PROTEZIONE

Il compressore può essere equipaggiato su richiesta con i dispositivi opzionali di protezione Kriwan INT69®Diagnose, un ulteriore sviluppo dei moduli di protezione dei compressori. La tecnologia Diagnose non si limita alla sola protezione del compressore, ma offre anche funzionalità di diagnosi e ottimizzazione del sistema:

- diagnosticare e prevenire tempestivamente eventuali problemi dell'impianto e rendere possibile la prevenzione di malfunzionamenti grazie all'analisi dei dati,
- pianificare azioni di manutenzione,
- regolazione dei parametri per l'ottimizzazione del sistema.

Le funzionalità di protezione aggiuntive aiutano a prolungare la vita di servizio del compressore. Attraverso questa tecnologia applicata ai compressori, gli utenti beneficeranno della maggiore affidabilità del sistema frigorifero e della riduzione dei costi di gestione e di manutenzione.

Affidabile

- Garanzia di funzionamento ottimale nell'intero ciclo di vita del compressore
- Prolunga la vita operativa dei sistemi frigoriferi
- Migliora la protezione del compressore

Diagnostica migliore

- Diagnosi istantanea e precise indicazioni per la risoluzione delle problematiche cause di errori e guasti
- Monitoraggio intelligente del funzionamento del compressore

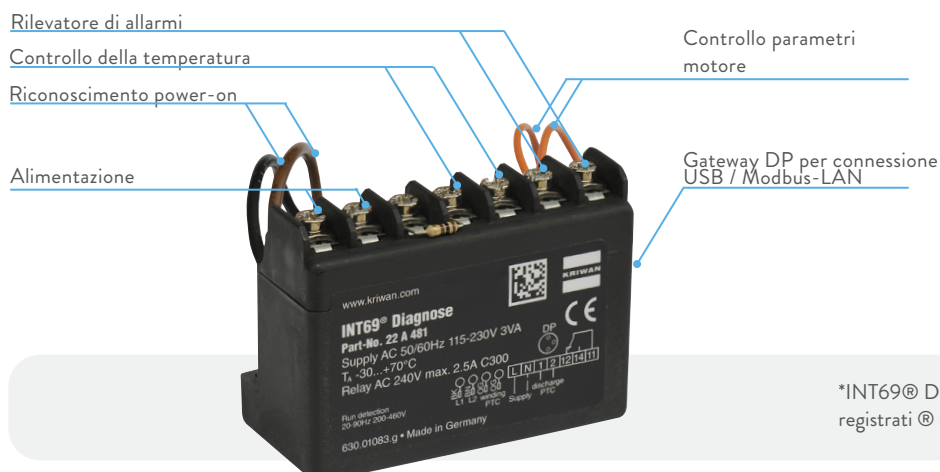
Miglioramenti del sistema

- Riduce i costi di gestione e manutenzione
- Pratico e con funzionamento semplice

Gestione dati

- Salvataggio automatico dei dati operativi ed errori in apposita memoria
- Scheda tecnica con recupero dei dati memorizzati

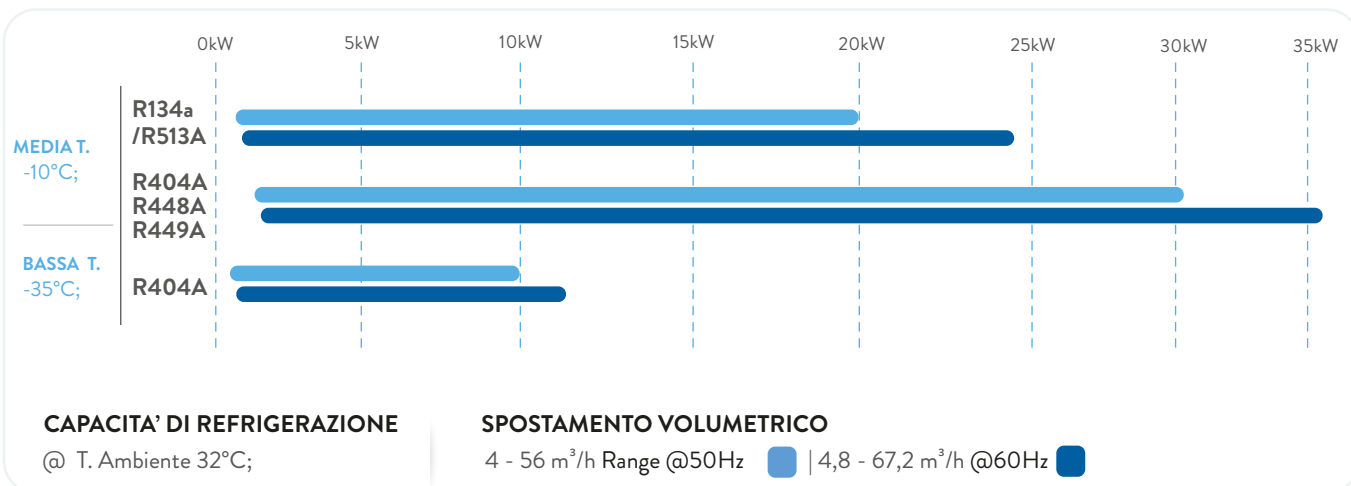
INT69® DIAGNOSE



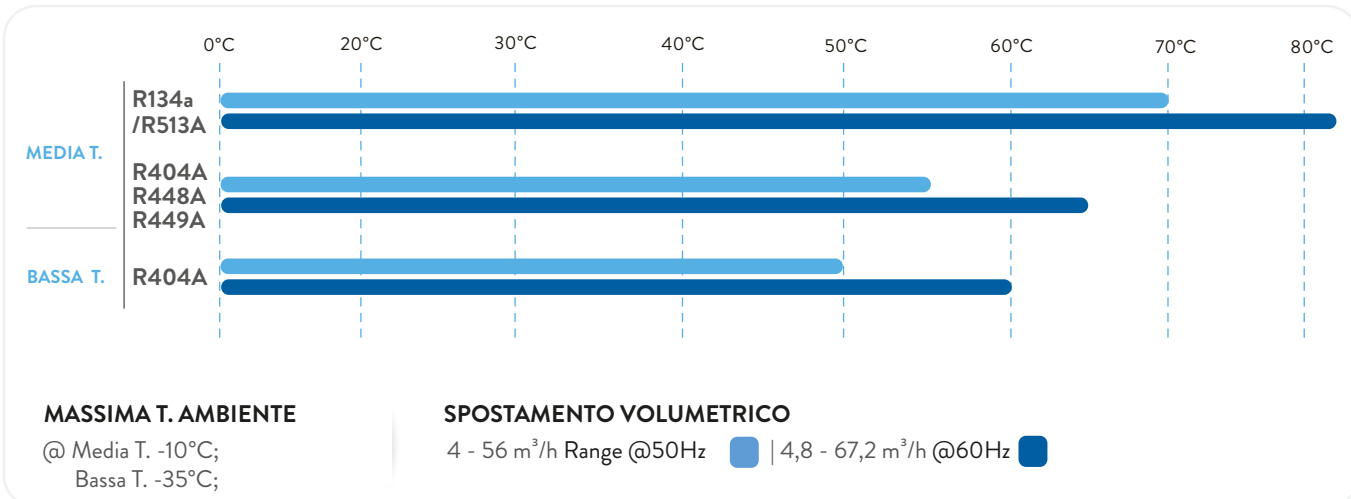
*INT69® Diagnose sono proprietà intellettuali e marchi registrati © di KRIWAN Industrie-Elektronik GmbH.

PANORAMICA DEI MODELLI

2 versioni, 58 modelli



10



DISCLAIMER LEGALE:

Mentre Frascold ha fatto ogni sforzo al momento della pubblicazione per garantire l'accuratezza delle informazioni fornite nel presente documento, le specifiche e le prestazioni dei prodotti potrebbero essere soggette a modifiche senza preavviso. Puoi trovare le informazioni più aggiornate nel nostro Software di Selezione Prodotti FSS3 al link: <https://www.frascold.it/software>

SPECIFICHE STANDARD DI PROGETTAZIONE

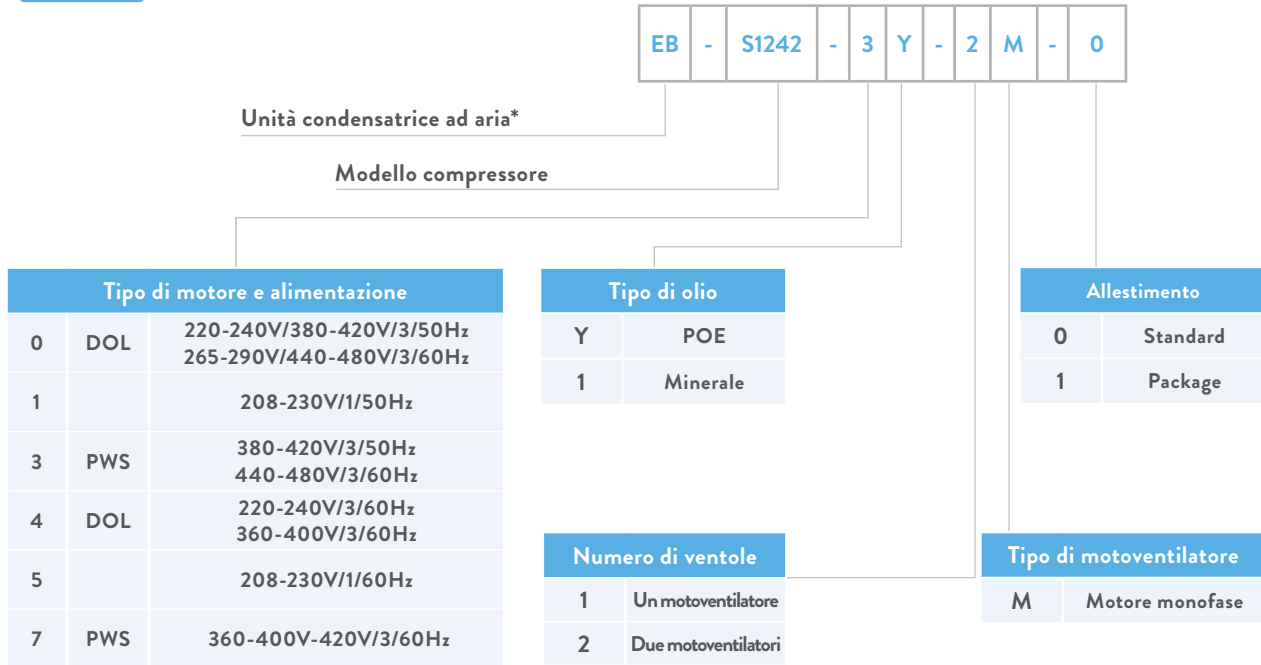
- Compressore semiermetico Frascold con carica olio POE
- Condensatore con ampia superficie di scambio termico e con circuitazione gas ottimizzata, basse perdite di carico lato aria e refrigerante, ridotta carica di refrigerante.
- Ventilatori elettronici EC a basso consumo energetico e flusso d'aria ottimizzato.
- Ricevitore di liquido di tipo verticale con elevata capacità di accumulo.
- Linea di mandata con antivibrante.
- Dispositivo elettronico per protezione del compressore.
- Basamento di sostegno strutturato per garantire la necessaria robustezza e stabilità.

Unità motocondensanti ad aria

La scelta di tutti gli altri componenti è basata su :

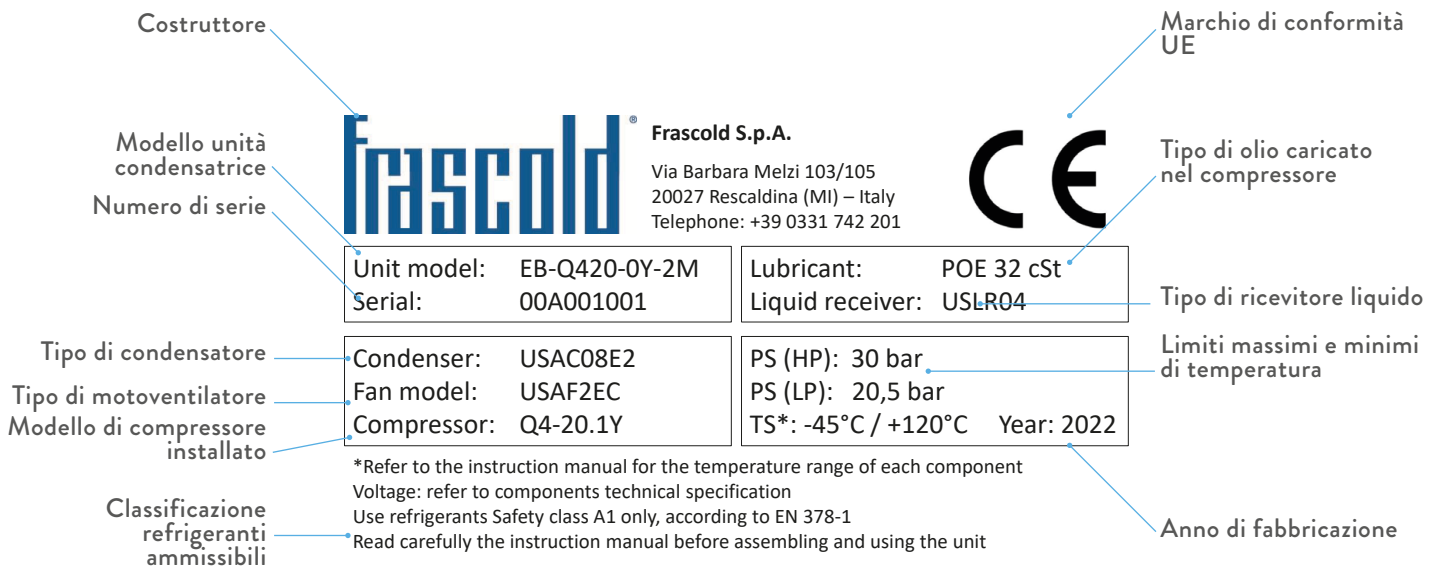
- Sicurezza
- Responsabilità sociale
- Rispetto per l'ambiente
- Qualità

NOMENCLATURA MODELLO



*EB: Clima mite - EBT: Clima tropicale

TARGHETTA INFORMATIVA



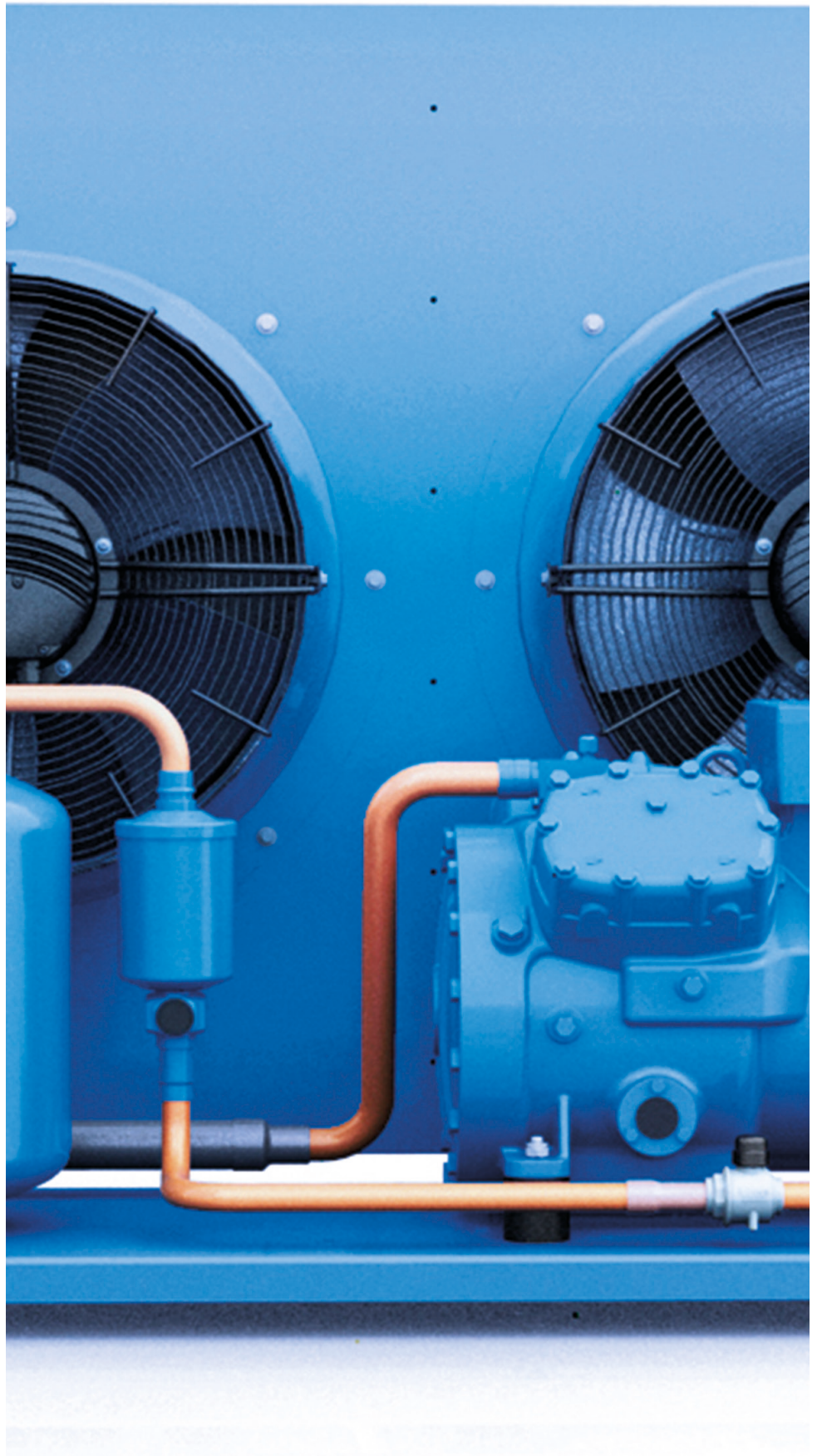
DATI TECNICI ED OPZIONI

Serie EB-EBT

DISCLAIMER LEGALE:

Mentre Frascold ha fatto ogni sforzo al momento della pubblicazione per garantire l'accuratezza delle informazioni fornite nel presente documento, le specifiche e le prestazioni dei prodotti potrebbero essere soggette a modifiche senza preavviso.

Puoi trovare le informazioni più aggiornate nel nostro Software di Selezione Prodotti FSS3 al link:
<https://www.frascold.it/software>



CDU STANDARD	Compressore ^{1.}							Condensatore			
	Modello	Spostamento		Carica olio ^{2.}	Motore ^{3.}			Vol.	Motoventilatori EC		
		50Hz	60Hz		Vers. ^{4.}	Connessione elettrica ^{5.}	MRA ^{6.}		Q.tà	Connessione elettrica ^{7.}	Massima Potenza ^{7.}
		[m ³ /h]		[l]		[V]	[A]			[l]	[V]
EB-A054-0Y-1M	A05-4Y	3,95	4,74	1	1	A	2,8	0,7	1	230-240 / 1~	165
EB-A075-0Y-1M	A07-5Y	4,93	5,92	1	1	A	2,7	0,7	1	230-240 / 1~	165
EB-A16-0Y-1M	A1-6Y	5,47	6,56	1	1	A	3,6	0,7	1	230-240 / 1~	165
EB-A17-0Y-1M	A1-7Y	6,91	8,29	1	2	A	3,7	0,7	1	230-240 / 1~	165
EB-A157-0Y-1M	A1.5-7Y	6,91	8,29	1	1	A	4,5	1,2	1	230-240 / 1~	160
EB-B159-0Y-1M	B1.5-9Y	8,96	10,75	1	2	A	5,9	0,7	1	230-240 / 1~	165
EB-B210-0Y-1M	B2-10Y	9,88	11,86	1	1	A	6,7	1,2	1	230-240 / 1~	160
EB-D211-0Y-1M	D2-11Y	11,26	13,51	1,1	1	A	7,1	1,2	1	230-240 / 1~	160
EB-D213-0Y-1M	D2-13Y	13,15	15,78	1,1	2	A	7,1	1,2	1	230-240 / 1~	160
EB-D313-0Y-1M	D3-13Y	13,15	15,78	1,1	1	A	8,8	1,2	1	230-240 / 1~	160
EB-D316-0Y-2M	D3-16Y	16,4	19,68	1,1	2	A	9,9	1,6	2	230-240 / 1~	330
EB-D318-0Y-2M	D3-18Y	17,93	21,52	1,1	2	A	10	1,6	2	230-240 / 1~	330
EB-D416-0Y-2M	D4-16Y	16,4	19,68	1,2	1	A	11,6	2	2	230-240 / 1~	320
EB-Q420-0Y-2M	Q4-20Y	19,77	23,72	1,6	2	A	10,1	2	2	230-240 / 1~	320
EB-Q424-0Y-2M	Q4-24Y	23,91	28,69	1,6	2	A	11,7	2	2	230-240 / 1~	320
EB-Q524-0Y-2M	Q5-24Y	23,91	28,69	1,6	1	A	13,8	2	2	230-240 / 1~	320
EB-Q528-0Y-2M	Q5-28Y	28,02	33,62	1,6	2	A	14	2	2	230-240 / 1~	320
EB-Q533-0Y-2M	Q5-33Y	32,66	39,19	1,6	2	A	14,4	4,9	2	230-240 / 1~	600
EB-Q521-0Y-2M	Q5-21Y	21,18	25,42	1,6	1	A	11,6	4,9	2	230-240 / 1~	600
EB-Q536-0Y-2M	Q5-36.1Y	35,86	43,03	1,6	1	A	11,8	4,9	2	230-240 / 1~	600
EB-Q728-0Y-2M	Q7-28Y	28,02	33,62	1,6	1	A	17,6	4,9	2	230-240 / 1~	600
EB-Q733-0Y-2M	Q7-33Y	32,66	39,19	1,6	1	A	20	4,9	2	230-240 / 1~	600
EB-Q736-0Y-2M	Q7-36Y	35,86	43,03	1,6	1	A	19,4	4,9	2	230-240 / 1~	600
EB-S842-3Y-2M	S8-42Y	41,32	49,58	2,9	2	B	20,3	6,5	2	230-240 / 1~	1300
EB-S1052-3Y-2M	S10-52Y	51,5	61,8	2,9	2	B	24,5	6,5	2	230-240 / 1~	1300
EB-S1242-3Y-2M	S12-42Y	41,32	49,58	2,9	1	B	22,4	6,5	2	230-240 / 1~	1300
EB-S1552-3Y-2M	S15-52Y	51,5	61,8	2,9	1	B	32,4	6,5	2	230-240 / 1~	1300
EB-S1556-3Y-2M	S15-56Y	56	67,2	2,9	2	B	30,7	6,5	2	230-240 / 1~	1300
EB-S2056-3Y-2M	S20-56Y	56	67,2	2,9	1	B	38,4	10,8	2	230-240 / 1~	1300

- Altri dati tecnici riportati sul catalogo FCAT100
- Olio POE
- Motore Standard/ Per motore diverso da standard contattare Frascold
- Taglia motore: versione 1 = ottimizzato per medio-alte temperature di evaporazione / versione 2 = ottimizzato per basse temperature
- A = 220-240V Δ / 360-420V Y / 3~ / 50Hz // 265-290V Δ / 440-480V Y / 3~ / 60Hz B = 380-420V Y / 3~ / 50Hz // 440-480V Y / 3~ / 60Hz
Tolleranza +/- 10% relativa al valore medio del campo di tensione.
- Massima corrente operativa a pieno carico (400V). Per verificare la corrente nominale vedi il programma Frascold Selection Software /
Massima corrente operativa (MRA) a 230V = (400V MRA) x 1.75
- Valore totale condensatore

	Condensatore		Ricevitore liquido		Conessioni				CDU STANDARD
	Motoventilatori EC		Vol.	Attacco per valvola di sicurezza	Rubinetto aspirazione		Rubinero liquido		
	Massima corrente assorbita ^{7.}	Massimo flusso d'aria ^{7.}			[mm]	[inch]	[mm]	[inch]	
	[A]	[m³/h]	[l]						
	1,35	2650	1,5	1/4" NPT	15,8	5/8"	9,5	3/8"	EB-A054-0Y-1M
	1,35	2650	1,5	1/4" NPT	15,8	5/8"	9,5	3/8"	EB-A075-0Y-1M
	1,35	2650	1,5	1/4" NPT	15,8	5/8"	9,5	3/8"	EB-A16-0Y-1M
	1,35	2650	1,5	1/4" NPT	15,8	5/8"	9,5	3/8"	EB-A17-0Y-1M
	1,25	3435	2,2	1/4" NPT	15,8	5/8"	12,7	1/2"	EB-A157-0Y-1M
	1,35	2650	1,5	1/4" NPT	15,8	5/8"	9,5	3/8"	EB-B159-0Y-1M
	1,25	3435	2,2	1/4" NPT	19	3/4"	12,7	1/2"	EB-B210-0Y-1M
	1,25	3435	2,2	1/4" NPT	22,2	7/8"	12,7	1/2"	EB-D211-0Y-1M
	1,25	3435	2,2	1/4" NPT	22,2	7/8"	12,7	1/2"	EB-D213-0Y-1M
	1,25	3435	2,2	1/4" NPT	28,6	1 1/8"	12,7	1/2"	EB-D313-0Y-1M
	2,7	5300	2,2	1/4" NPT	28,6	1 1/8"	12,7	1/2"	EB-D316-0Y-2M
	2,7	5300	2,2	1/4" NPT	28,6	1 1/8"	12,7	1/2"	EB-D318-0Y-2M
	2,5	6870	3,4	1/4" NPT	28,6	1 1/8"	15,8	5/8"	EB-D416-0Y-2M
	2,5	6870	3,4	1/4" NPT	28,6	1 1/8"	15,8	5/8"	EB-Q420-0Y-2M
	2,5	6870	3,4	1/4" NPT	28,6	1 1/8"	15,8	5/8"	EB-Q424-0Y-2M
	2,5	6870	3,4	1/4" NPT	28,6	1 1/8"	15,8	5/8"	EB-Q524-0Y-2M
	2,5	6870	3,4	1/4" NPT	35	1 3/8"	15,8	5/8"	EB-Q528-0Y-2M
	4,1	12420	5,7	1/4" NPT	35	1 3/8"	19	3/4"	EB-Q533-0Y-2M
	4,1	12420	5,7	1/4" NPT	28,6	1 1/8"	19	3/4"	EB-Q521-0Y-2M
	4,1	12420	5,7	1/4" NPT	35	1 3/8"	19	3/4"	EB-Q536-0Y-2M
	4,1	12420	5,7	1/4" NPT	35	1 3/8"	19	3/4"	EB-Q728-0Y-2M
	4,1	12420	5,7	1/4" NPT	35	1 3/8"	19	3/4"	EB-Q733-0Y-2M
	4,1	12420	5,7	1/4" NPT	35	1 3/8"	19	3/4"	EB-Q736-0Y-2M
	5,8	18460	6,6	1/4" NPT	35	1 3/8"	19	3/4"	EB-S842-3Y-2M
	5,8	18460	6,6	1/4" NPT	35	1 3/8"	19	3/4"	EB-S1052-3Y-2M
	5,8	18460	6,6	1/4" NPT	35	1 3/8"	19	3/4"	EB-S1242-3Y-2M
	5,8	18460	6,6	1/4" NPT	42	1 5/8"	19	3/4"	EB-S1552-3Y-2M
	5,8	18460	6,6	1/4" NPT	42	1 5/8"	19	3/4"	EB-S1556-3Y-2M
	5,8	18460	11	1/2" NPT	42	1 5/8"	22,2	7/8"	EB-S2056-3Y-2M

CDU STANDARD	Compressore ¹							Condensatore				
	Modello	Spostamento		Carica olio ²	Motore ³			Vol.	Motoventilatori EC			
		50Hz	60Hz		Vers. ⁴	Connessione elettrica ⁵	MRA ⁶		Q.tà	Connessione elettrica ⁷	Massima Potenza ⁷	
		[m³/h]		[l]		[V]	[A]	[l]		[V]	[kW]	
EBT-A054-0Y-2M	A05-4Y	3,95	4,74	1	1	A	2,8	1,6	2	230-240 / 1~	330	
EBT-A075-0Y-2M	A07-5Y	4,93	5,92	1	1	A	2,7	1,6	2	230-240 / 1~	330	
EBT-A16-0Y-2M	A1-6Y	5,47	6,56	1	1	A	3,6	1,6	2	230-240 / 1~	330	
EBT-A17-0Y-2M	A1-7Y	6,91	8,29	1	2	A	3,7	1,6	2	230-240 / 1~	330	
EBT-A157-0Y-2M	A1.5-7Y	6,91	8,29	1	1	A	4,5	1,6	2	230-240 / 1~	330	
EBT-B159-0Y-2M	B1.5-9Y	8,96	10,75	1	2	A	5,9	1,6	2	230-240 / 1~	330	
EBT-B210-0Y-2M	B2-10Y	9,88	11,86	1	1	A	6,7	1,6	2	230-240 / 1~	330	
EBT-D211-0Y-2M	D2-11Y	11,26	13,51	1,1	1	A	7,1	2	2	230-240 / 1~	320	
EBT-D213-0Y-2M	D2-13Y	13,15	15,78	1,1	2	A	7,1	2	2	230-240 / 1~	320	
EBT-D313-0Y-2M	D3-13Y	13,15	15,78	1,1	1	A	8,8	2	2	230-240 / 1~	320	
EBT-D316-0Y-2M	D3-16Y	16,4	19,68	1,1	2	A	9,9	2	2	230-240 / 1~	320	
EBT-D318-0Y-2M	D3-18Y	17,93	21,52	1,1	2	A	10	2	2	230-240 / 1~	320	
EBT-D416-0Y-2M	D4-16Y	16,4	19,68	1,2	1	A	11,6	4,9	2	230-240 / 1~	600	
EBT-D418-0Y-2M	D4-18Y	17,93	21,52	1,2	1	A	12,5	4,9	2	230-240 / 1~	600	
EBT-Q420-0Y-2M	Q4-20Y	19,77	23,72	1,6	2	A	10,1	4,9	2	230-240 / 1~	600	
EBT-Q424-0Y-2M	Q4-24Y	23,91	28,69	1,6	2	A	11,7	4,9	2	230-240 / 1~	600	
EBT-Q524-0Y-2M	Q5-24Y	23,91	28,69	1,6	1	A	13,8	4,9	2	230-240 / 1~	600	
EBT-Q528-0Y-2M	Q5-28Y	28,02	33,62	1,6	2	A	14	4,9	2	230-240 / 1~	600	
EBT-Q533-0Y-2M	Q5-33Y	32,66	39,19	1,6	2	A	14,4	6,5	2	230-240 / 1~	1300	
EBT-Q521-0Y-2M	Q5-21Y	21,18	25,42	1,6	1	A	11,6	6,5	2	230-240 / 1~	1300	
EBT-Q728-0Y-2M	Q7-28Y	28,02	33,62	1,6	1	A	17,6	6,5	2	230-240 / 1~	1300	
EBT-Q733-0Y-2M	Q7-33Y	32,66	39,19	1,6	1	A	20	6,5	2	230-240 / 1~	1300	
EBT-Q536-0Y-2M	Q5-36.1Y	35,86	43,03	1,6	1	A	11,8	6,5	2	230-240 / 1~	1300	
EBT-Q736-0Y-2M	Q7-36Y	35,86	43,03	1,6	1	A	19,4	6,5	2	230-240 / 1~	1300	
EBT-S842-3Y-2M	S8-42Y	41,32	49,58	2,9	2	B	20,3	10,8	2	230-240 / 1~	1300	
EBT-S1242-3Y-2M	S12-42Y	41,32	49,58	2,9	1	B	22,4	10,8	2	230-240 / 1~	1300	
EBT-S1052-3Y-2M	S10-52Y	51,5	61,8	2,9	2	B	24,5	10,8	2	230-240 / 1~	1300	
EBT-S1552-3Y-2M	S15-52Y	51,5	61,8	2,9	1	B	32,4	10,8	2	230-240 / 1~	1300	
EBT-S1556-3Y-2M	S15-56Y	56	67,2	2,9	2	B	30,7	10,8	2	230-240 / 1~	1300	

1. Per altri dati tecnici del compressore fare riferimento al catalogo FCAT100
2. Olio POE
3. Motore Standard/ Per motore diverso da standard contattare Frascold
4. Taglia motore: versione 1 = ottimizzato per medio-alte temperature di evaporazione / versione 2 = ottimizzato per basse temperature
5. **A** = 220-240V Δ / 360-420V Y / 3~ / 50Hz // 265-290V Δ / 440-480V Y / 3~ / 60Hz **B** = 380-420V Y / 3~ / 50Hz // 440-480V Y / 3~ / 60Hz
Tolleranza +/- 10% relativa al valore medio del campo di tensione.
6. Massima corrente operativa a pieno carico (400V). Per verificare la corrente nominale vedi il programma Frascold Selection Software /
Massima corrente operativa (MRA) a 230V = (400V MRA) x 1.75
7. Valore totale condensatore

	Condensatore		Ricevitore liquido		Conessioni				CDU STANDARD
	Motoventilatori EC		Vol.	Attacco per valvola di sicurezza	Rubinetto aspirazione		Rubinetto liquido		
	Massima corrente assorbita	Massimo flusso d'aria			[mm]	[inch]	[mm]	[inch]	
	[A]	[m ³ /h]	[l]						
	2,7	5300	2,2	1/4" NPT	15,8	5/8"	12,7	1/2"	EBT-A054-0Y-2M
	2,7	5300	2,2	1/4" NPT	15,8	5/8"	12,7	1/2"	EBT-A075-0Y-2M
	2,7	5300	2,2	1/4" NPT	15,8	5/8"	12,7	1/2"	EBT-A16-0Y-2M
	2,7	5300	2,2	1/4" NPT	15,8	5/8"	12,7	1/2"	EBT-A17-0Y-2M
	2,7	5300	2,2	1/4" NPT	15,8	5/8"	12,7	1/2"	EBT-A157-0Y-2M
	2,7	5300	2,2	1/4" NPT	15,8	5/8"	12,7	1/2"	EBT-B159-0Y-2M
	2,7	5300	2,2	1/4" NPT	19	3/4"	12,7	1/2"	EBT-B210-0Y-2M
	2,5	6870	3,4	1/4" NPT	22,2	7/8"	15,8	5/8"	EBT-D211-0Y-2M
	2,5	6870	3,4	1/4" NPT	22,2	7/8"	15,8	5/8"	EBT-D213-0Y-2M
	2,5	6870	3,4	1/4" NPT	28,6	1 1/8"	15,8	5/8"	EBT-D313-0Y-2M
	2,5	6870	3,4	1/4" NPT	28,6	1 1/8"	15,8	5/8"	EBT-D316-0Y-2M
	2,5	6870	3,4	1/4" NPT	28,6	1 1/8"	15,8	5/8"	EBT-D318-0Y-2M
	4,1	12420	5,7	1/4" NPT	28,6	1 1/8"	19	3/4"	EBT-D416-0Y-2M
	4,1	12420	5,7	1/4" NPT	28,6	1 1/8"	19	3/4"	EBT-D418-0Y-2M
	4,1	12420	5,7	1/4" NPT	28,6	1 1/8"	19	3/4"	EBT-Q420-0Y-2M
	4,1	12420	5,7	1/4" NPT	28,6	1 1/8"	19	3/4"	EBT-Q424-0Y-2M
	4,1	12420	5,7	1/4" NPT	28,6	1 1/8"	19	3/4"	EBT-Q524-0Y-2M
	4,1	12420	5,7	1/4" NPT	35	1 3/8"	19	3/4"	EBT-Q528-0Y-2M
	5,8	18460	6,6	1/4" NPT	35	1 3/8"	19	3/4"	EBT-Q533-0Y-2M
	5,8	18460	6,6	1/4" NPT	28,6	1 1/8"	19	3/4"	EBT-Q521-0Y-2M
	5,8	18460	6,6	1/4" NPT	35	1 3/8"	19	3/4"	EBT-Q728-0Y-2M
	5,8	18460	6,6	1/4" NPT	35	1 3/8"	19	3/4"	EBT-Q733-0Y-2M
	5,8	18460	6,6	1/4" NPT	35	1 3/8"	19	3/4"	EBT-Q536-0Y-2M
	5,8	18460	6,6	1/4" NPT	35	1 3/8"	19	3/4"	EBT-Q736-0Y-2M
	5,8	18460	11	1/2" NPT	35	1 3/8"	22,2	7/8"	EBT-S842-3Y-2M
	5,8	18460	11	1/2" NPT	35	1 3/8"	22,2	7/8"	EBT-S1242-3Y-2M
	5,8	18460	11	1/2" NPT	35	1 3/8"	22,2	7/8"	EBT-S1052-3Y-2M
	5,8	18460	11	1/2" NPT	42	1 5/8"	22,2	7/8"	EBT-S1552-3Y-2M
	5,8	18460	11	1/2" NPT	42	1 5/8"	22,2	7/8"	EBT-S1556-3Y-2M

Trova le informazioni più aggiornate nel nostro software di selezione dei prodotti FSS3 al link:
<https://www.frascold.it/software>

CONFIGURAZIONI

Standard

Configurazione di base, comprendente: compressore, condensatore raffreddato ad aria, motori dei ventilatori EC, ricevitore di liquido con valvola di intercettazione, linea di scarico del compressore e telaio di base.

Standard + Package

La configurazione base comprende anche: separatore d'olio (fornito senza carica d'olio), linea del liquido (filtro disidratatore, spia del liquido e valvola di intercettazione), pressostato di alta e bassa pressione (certificato PED, Cat. IV), scatola dei collegamenti elettrici .

Accessori

Le suddette configurazioni possono essere completate con altri optional nella pagina seguente.

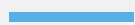
DESCRIZIONE	STANDARD	PACKAGE
Serie A,B,D,Q con motore elettrico direct on line (DOL)	•	•
Δ collegamento - 220-240 V / 3 / 50 Hz (265-290 V / 3 / 60 Hz)		
Y collegamento - 380-420 V / 3 / 50 Hz (440-480 V / 3 / 60 Hz)		
Serie S con motore elettrico ad avvolgimento parziale (PWS)	•	•
Avvolgimenti motore termicamente protetti (sensore PTC + modulo di controllo elettronico)	•	•
Valvole di aspirazione e scarico con attacchi a saldare	•	•
Carica di lubrificante POE 32 cSt	•	•
4 x Antivibranti in gomma	•	•
Condensatore raffreddato ad aria Cu-Al	•	•
Ventilatori del condensatore con motori EC	•	•
Motore/i del ventilatore con protezione termica IP54 con griglia di protezione	•	•
Ricevitore di liquido con rotalock e valvola di sicurezza (tarata a 30 bar) montati	•	•
Linea di scarico con eliminatore di vibrazioni	•	•
Carica protettiva di azoto	•	•
Imballaggio che garantisce una corretta manipolazione e una protezione adeguata	•	•
A, B, D, Q, S: T00ECA01A - modulo di controllo elettronico (monitora la temperatura degli avvolgimenti del motore)	•	•
Alimentazione standard: AC 40-60 Hz 200-240 V \hat{A} 10% 3 VA		
Ampia gamma di motori per tutte le alimentazioni	•	•
Reset automatico pressostato HP / LP		•
Linea del liquido con filtro disidratatore, vetro spia e valvola di intercettazione		•
Scatola IP56 per ingresso terminali (non collegata)		•
Separatore olio assemblato in fabbrica e collegato meccanicamente		•

CARATTERISTICHE COSTRUTTIVE

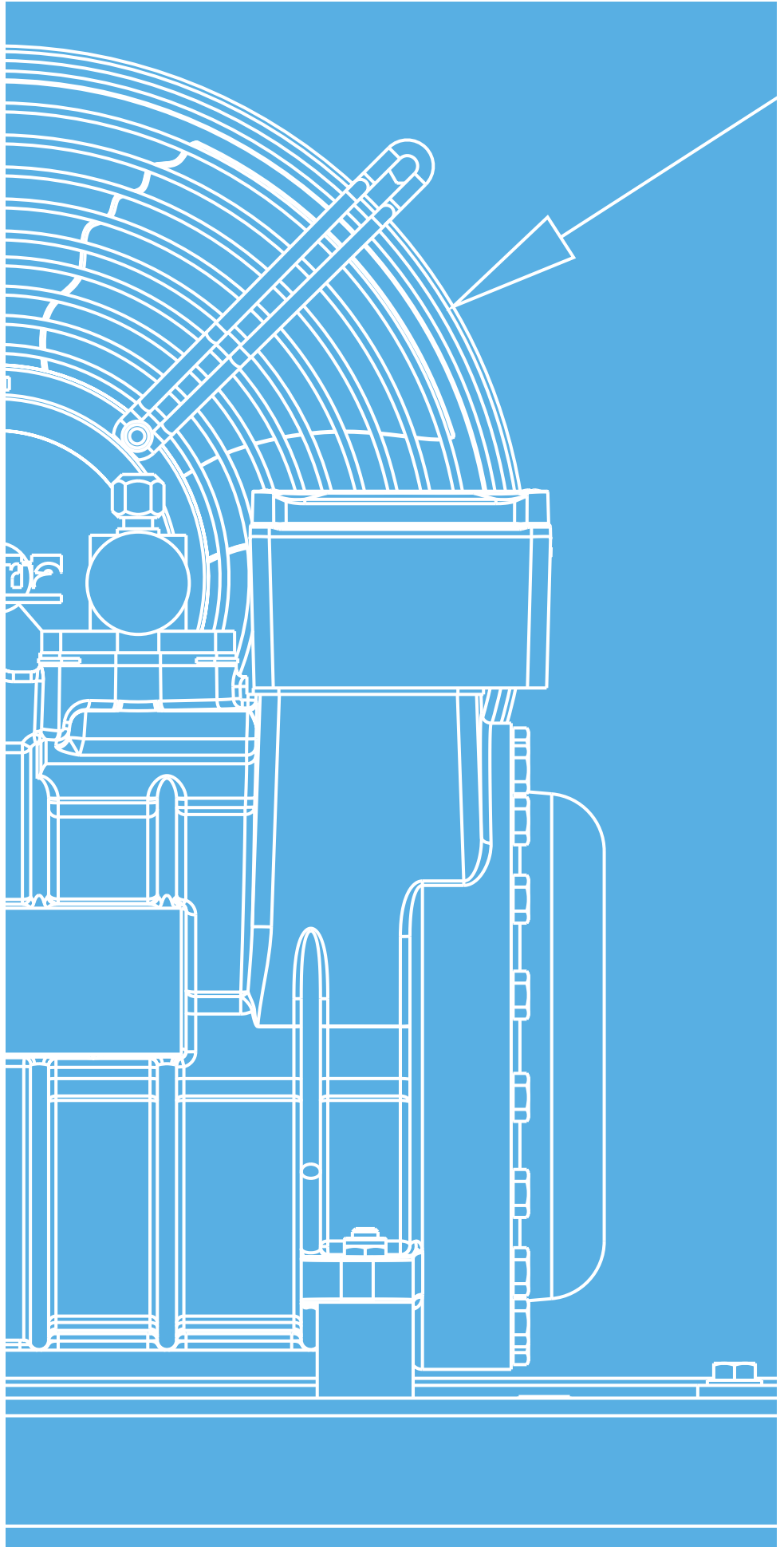
TUTTE LE VERSIONI	EB-A...	EBT-A...	EB-B...	EBT-B...	EB-D...	EBT-D...	EB-Q...	EBT-Q...	EB-S...	EBT-S...
STANDARD										
Compressore semiermetico con motore elettrico ad avviamento diretto (DOL) integrato 220-240 V (Δ) / 380-420 V (Y) / 3 / 50 Hz 265-290 V (Δ) / 440-480 V (Y) / 3 / 60Hz Sensori AMS; Dispositivo di protezione INT69; Riempimento olio POE; valvole di aspirazione e scarico; supporti in gomma	•	•	•	•	•	•	•	•		
Compressore semiermetico con motore di avviamento elettrico PWS integrato 380-420 V / 3 / 50 Hz 440-480 V / 3 / 60 Hz Sensori AMS Dispositivo di protezione INT69; Riempimento olio POE; valvole di aspirazione e scarico; supporti in gomma									•	•
Ricevitore di liquido (certificato PED) con valvola rotalock di grande volume, brasatura, valvola di sicurezza (setpoint 30 bar)	•	•	•	•	•	•	•	•	•	•
Tubo ammortizzatore di vibrazioni sulla linea di scarico del compressore		•		•	•	•	•	•	•	•
Ventilatori EC	•	•	•	•	•	•	•	•	•	•
PACKAGE										
Pressostato di sicurezza alta / bassa (certificato PED, Cat. IV)	•	•	•	•	•	•	•	•	•	•
Linea del liquido (filtro, spia del liquido, valvola di intercettazione)	•	•	•	•	•	•	•	•	•	•
Separatore d'olio (fornito senza carica d'olio)	•	•	•	•	•	•	•	•	•	•
Scatola dei collegamenti elettrici(non collegata)	•	•	•	•	•	•	•	•	•	•
OPZIONI (forniti separatamente)										
Sensore di controllo della temperatura di scarico							•	•	•	•
Dispositivo di regolazione velocità motore ventilatore solo per ventilatori EC (modelli 8-25 bar e 5-15 bar)	•	•	•	•	•	•	•	•	•	•
Valvola solenoide per linea del liquido	•	•	•	•	•	•	•	•	•	•
Valvola di ritegno per la linea di scarico del compressore fornita separatamente	•	•	•	•	•	•	•		•	
Custodia protettiva per installazione esterna fornita separatamente	•	•	•	•	•	•	•	•	•	•

DISEGNI TECNICI E DIMENSIONALI

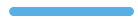
20



Serie EB - EBT



LEGENDA



AC	Condensatore raffreddato ad aria
AF	Motoventilatore
DV	Rubinetto di compressione
LR	Ricevitore di liquido
LRV	Rubinetto ricevitore di liquido
S	Attacco valvola di sicurezza
SV	Rubinetto aspirazione
OS	Separatore di olio
EB	Scatola elettrica
HL	Pressostato alta/bassa pressione
LL	Linea del liquido

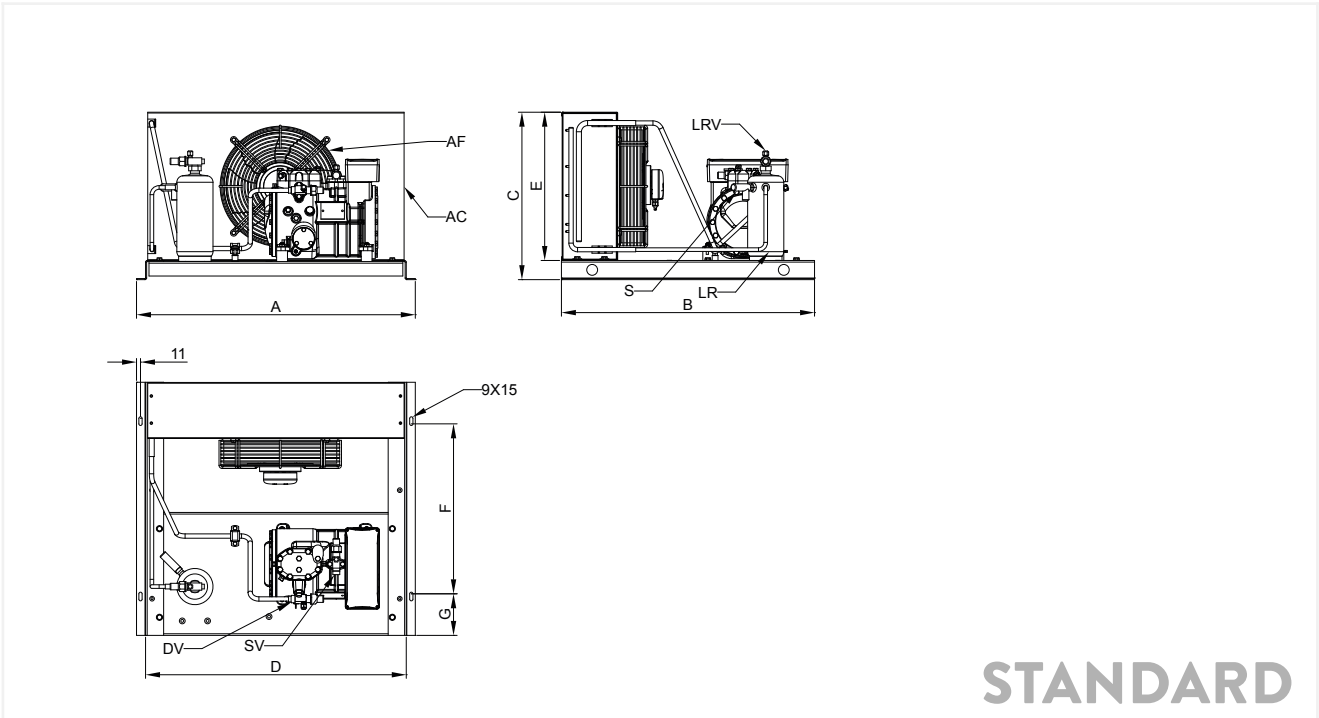
STANDARD

PACKAGE

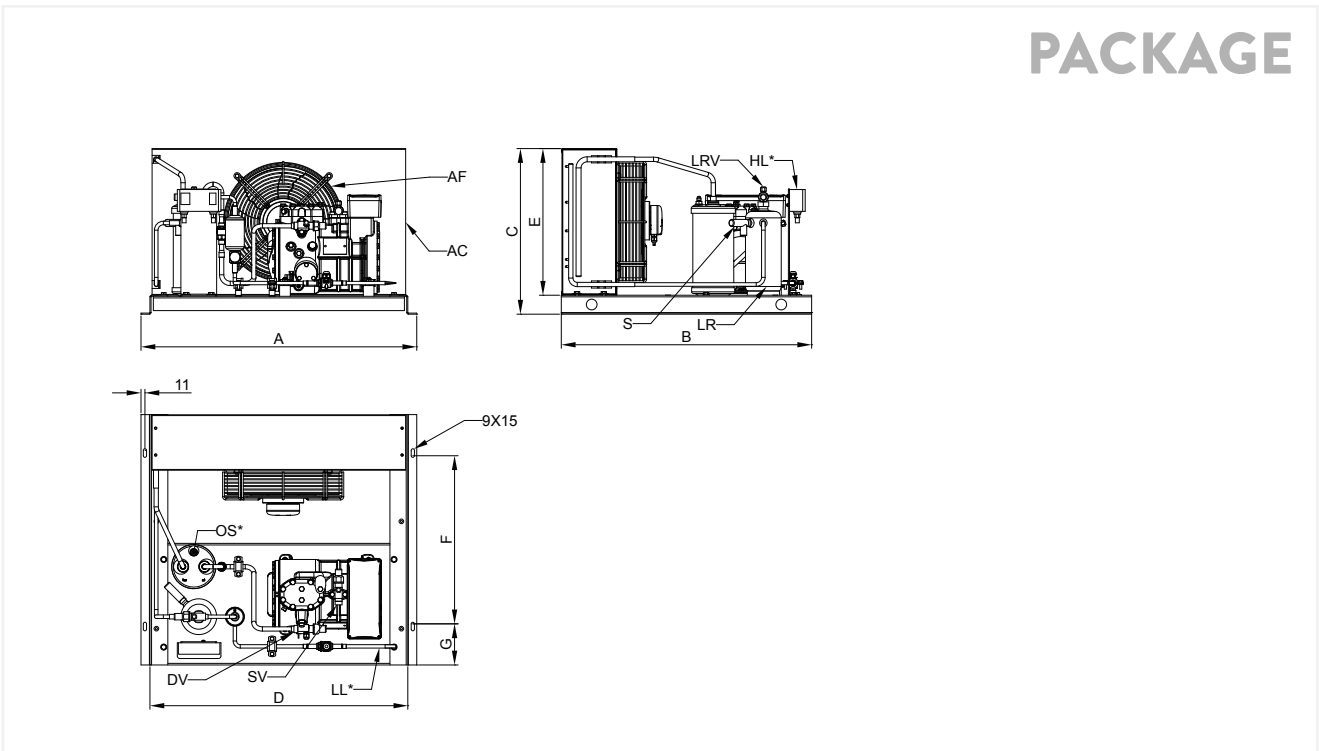


Disegni dimensionali
Modelli standard

	Unità standard						Unità con carenatura				
	Dimensioni ingombro			Dimensioni condensatore		Posizione fori di fissaggio		Dimensioni di ingombro			Peso Carenatura
	A	B	C	D	E	F	G	A	B	C	
	[mm]	[mm]	[mm]	[mm]	[mm]	[mm]	[mm]	[mm]	[mm]	[mm]	[kg]
EB-A054-0Y-1M											
EB-A075-0Y-1M											
EB-A16-0Y-1M	771	660	463	721	410	470	115	771	684	486	22
EB-A17-0Y-1M											
EB-B159-0Y-1M											

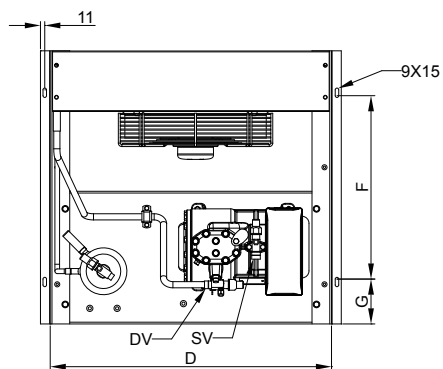
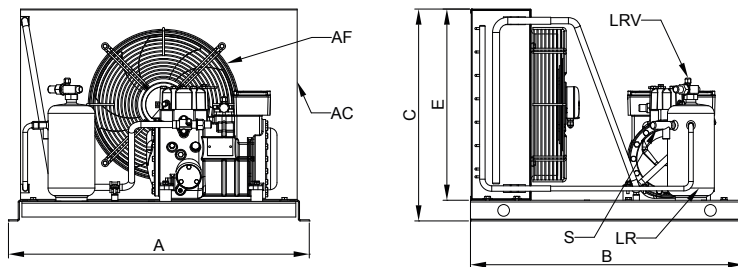


STANDARD
PACKAGE



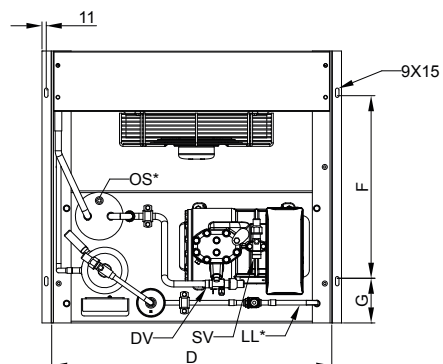
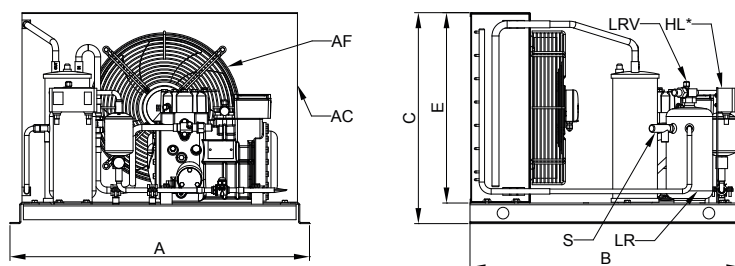
Disegni dimensionali

	Unità standard						Unità con carenatura				
	Dimensioni ingombro			Dimensioni condensatore		Posizione fori di fissaggio		Dimensioni di ingombro			Peso Carenatura
	A	B	C	D	E	F	G	A	B	C	[kg]
	[mm]	[mm]	[mm]	[mm]	[mm]	[mm]	[mm]	[mm]	[mm]	[mm]	[mm]
EB-A157-0Y-1M	771	660	543	721	490	470	115	771	684	566	25
EB-B210-0Y-1M											

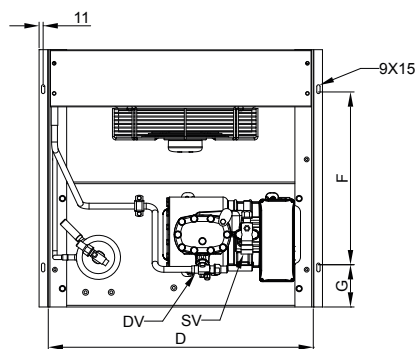
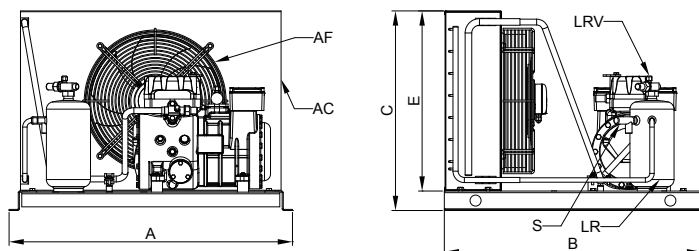


STANDARD

PACKAGE

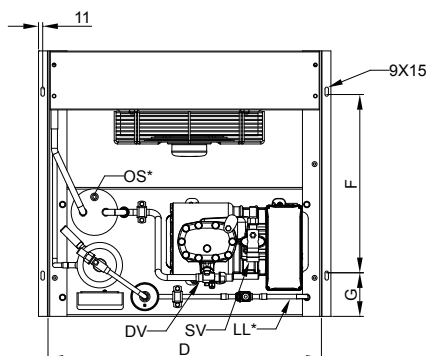
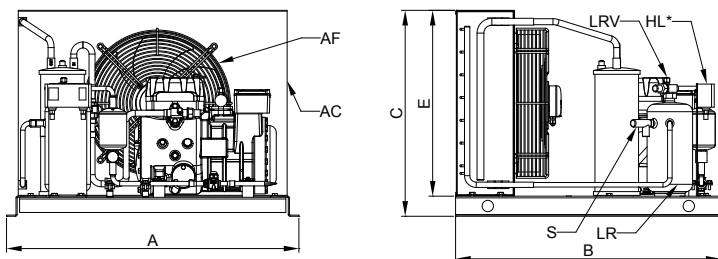


	Unità standard						Unità con carenatura				
	Dimensioni ingombro			Dimensioni condensatore		Posizione fori di fissaggio		Dimensioni di ingombro			Peso Carenatura
	A	B	C	D	E	F	G	A	B	C	
	[mm]	[mm]	[mm]	[mm]	[mm]	[mm]	[mm]	[mm]	[mm]	[mm]	[kg]
EB-D211-0Y-1M											
EB-D213-0Y-1M	771	660	543	721	490	470	115	771	684	566	25
EB-D313-0Y-1M											



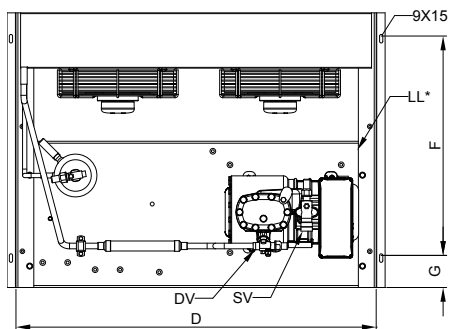
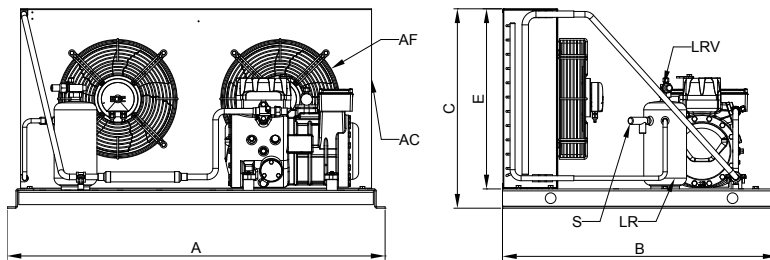
STANDARD

PACKAGE



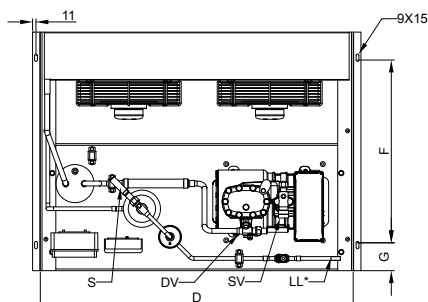
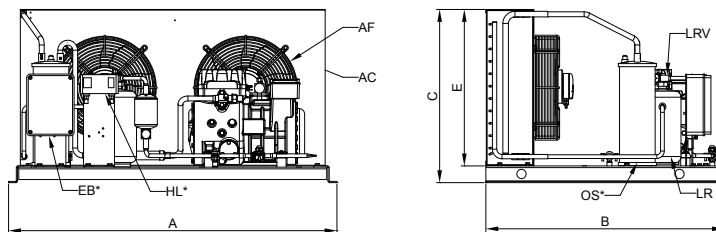
Disegni dimensionali

	Unità standard						Unità con carenatura				
	Dimensioni ingombro			Dimensioni condensatore		Posizione fori di fissaggio		Dimensioni di ingombro			Peso Carenatura [kg]
	A	B	C	D	E	F	G	A	B	C	
	[mm]	[mm]	[mm]	[mm]	[mm]	[mm]	[mm]	[mm]	[mm]	[mm]	[mm]
EB-D316-0Y-2M	1060	770	559	1010	505	600	90	1060	795	583	32
EB-D318-0Y-2M											



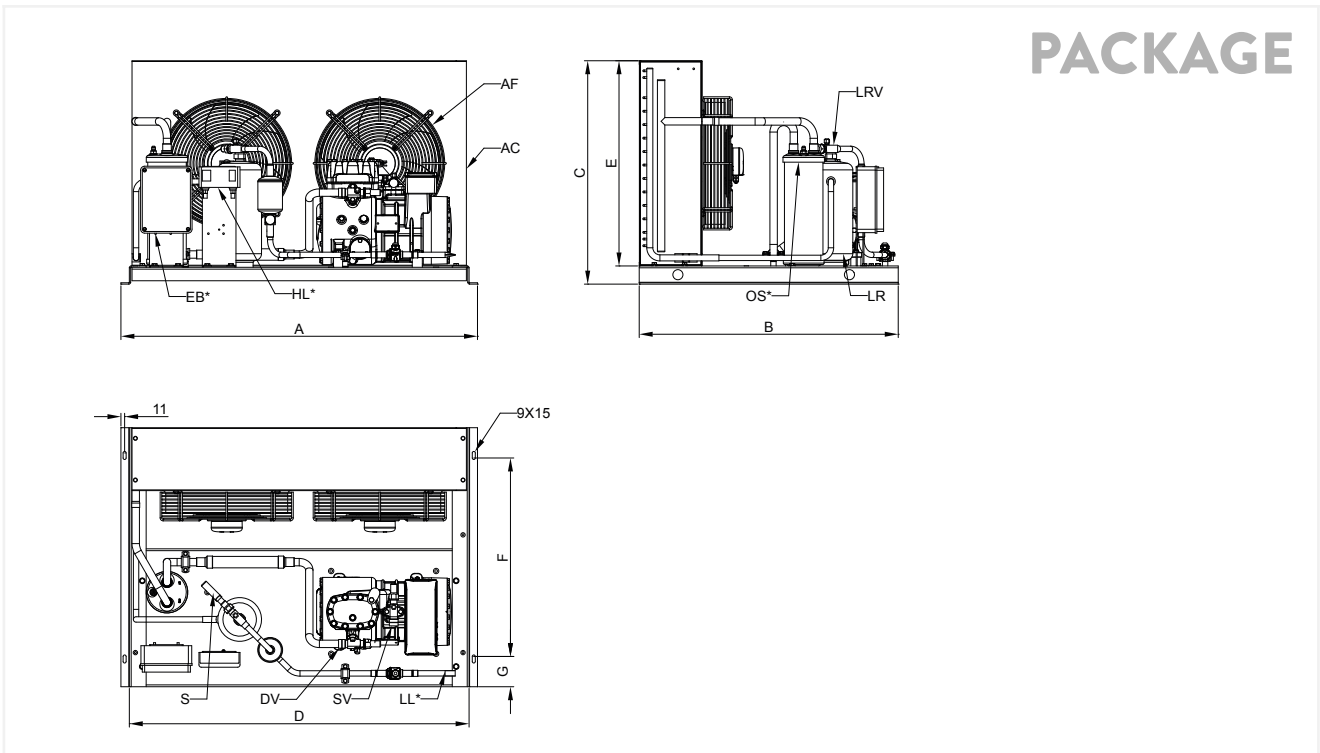
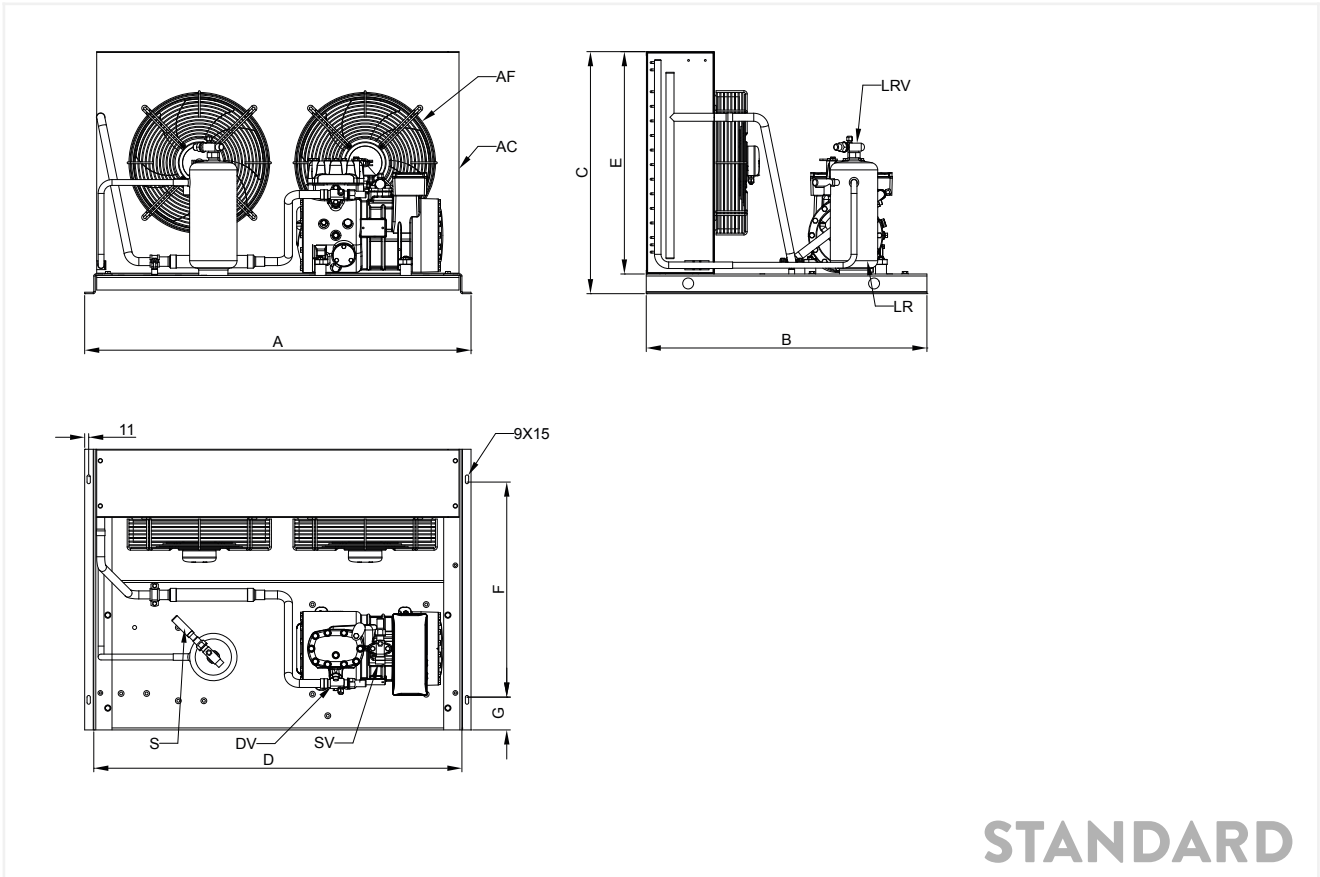
STANDARD

PACKAGE



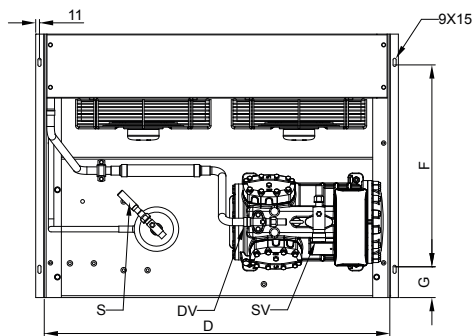
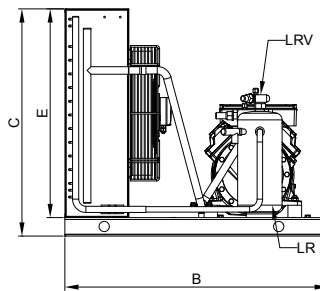
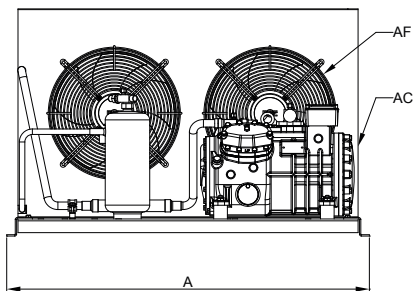
Disegni dimensionali

	Unità standard						Unità con carenatura				
	Dimensioni ingombro			Dimensioni condensatore		Posizione fori di fissaggio		Dimensioni di ingombro			Peso Carenatura [kg]
	A	B	C	D	E	F	G	A	B	C	
	[mm]	[mm]	[mm]	[mm]	[mm]	[mm]	[mm]	[mm]	[mm]	[mm]	
EB-D416-0Y-2M	1060	770	664	1010	610	600	90	1060	795	688	36

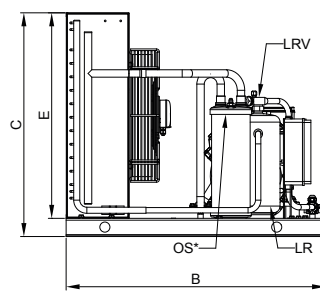
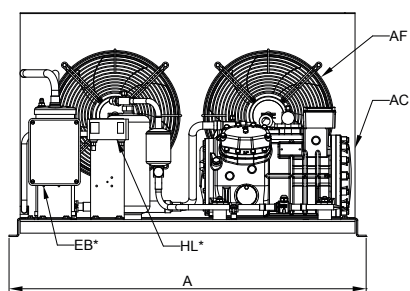


Disegni dimensionali

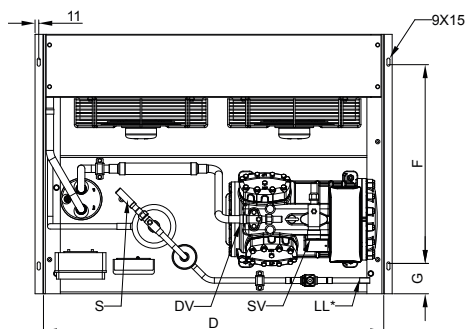
	Unità standard						Unità con carenatura				
	Dimensioni ingombro			Dimensioni condensatore		Posizione fori di fissaggio		Dimensioni di ingombro			Peso Carenatura [kg]
	A	B	C	D	E	F	G	A	B	C	
	[mm]	[mm]	[mm]	[mm]	[mm]	[mm]	[mm]	[mm]	[mm]	[mm]	[mm]
EB-Q420-0Y-2M	1060	770	664	1010	610	600	90	1060	795	668	36
EB-Q424-0Y-2M											
EB-Q524-0Y-2M											
EB-Q528-0Y-2M											



STANDARD

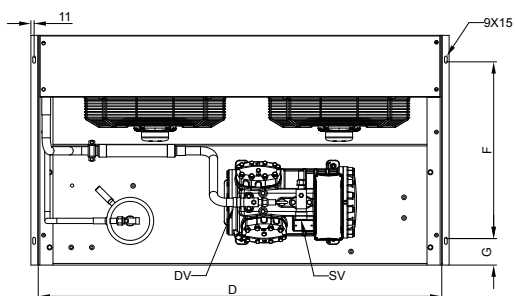
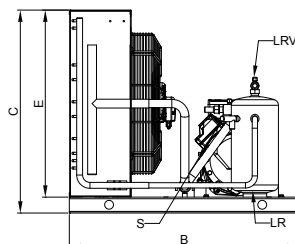
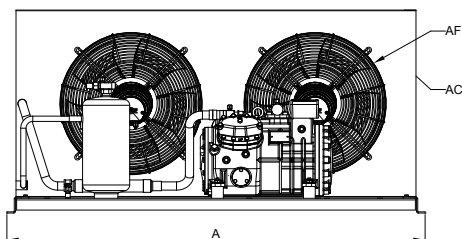


PACKAGE

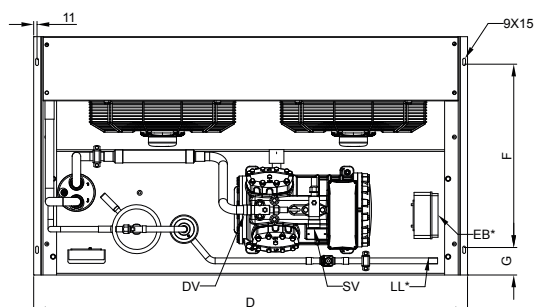
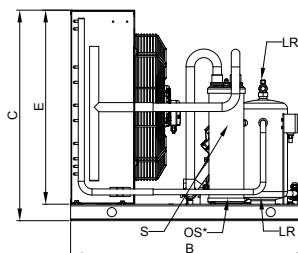
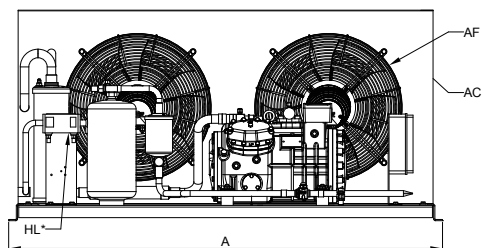


Disegni dimensionali

	Unità standard						Unità con carenatura				
	Dimensioni ingombro			Dimensioni condensatore		Posizione fori di fissaggio		Dimensioni di ingombro			Peso Carenatura [kg]
	A	B	C	D	E	F	G	A	B	C	
	[mm]	[mm]	[mm]	[mm]	[mm]	[mm]	[mm]	[mm]	[mm]	[mm]	[mm]
EB-Q521-0Y-2M	1420	780	689	1370	635	600	80	1420	804	713	44
EB-Q533-0Y-2M											
EB-Q536-0Y-2M											
EB-Q728-0Y-2M											
EB-Q733-0Y-2M											
EB-Q736-0Y-2M											

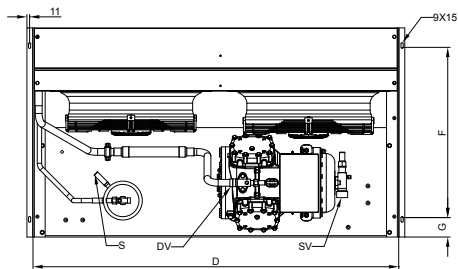
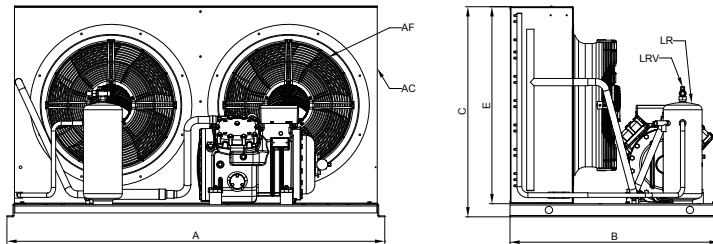


STANDARD PACKAGE



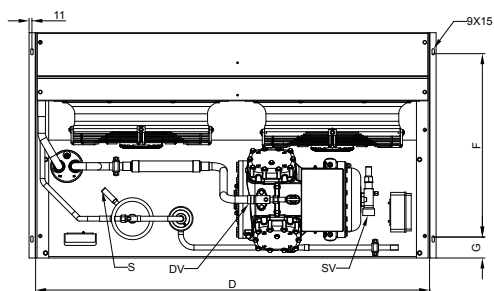
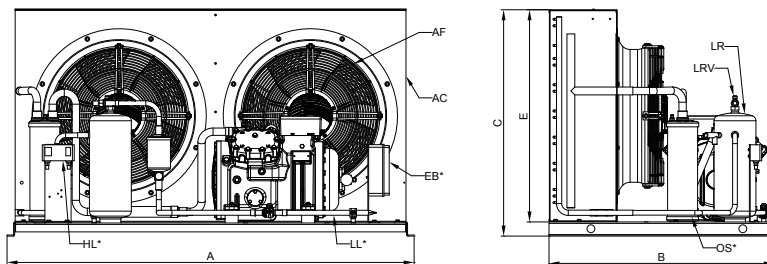
Disegni dimensionali

	Unità standard						Unità con carenatura				
	Dimensioni ingombro			Dimensioni condensatore		Posizione fori di fissaggio		Dimensioni di ingombro			Peso Carenatura [kg]
	A [mm]	B [mm]	C [mm]	D [mm]	E [mm]	F [mm]	G [mm]	A [mm]	B [mm]	C [mm]	
EB-S842-3Y-2M	1556	869	867	1504	813	700	80	1556	884	888	57
EB-S1052-3Y-2M											
EB-S1242-3Y-2M											
EB-S1552-3Y-2M											
EB-S1556-3Y-2M											

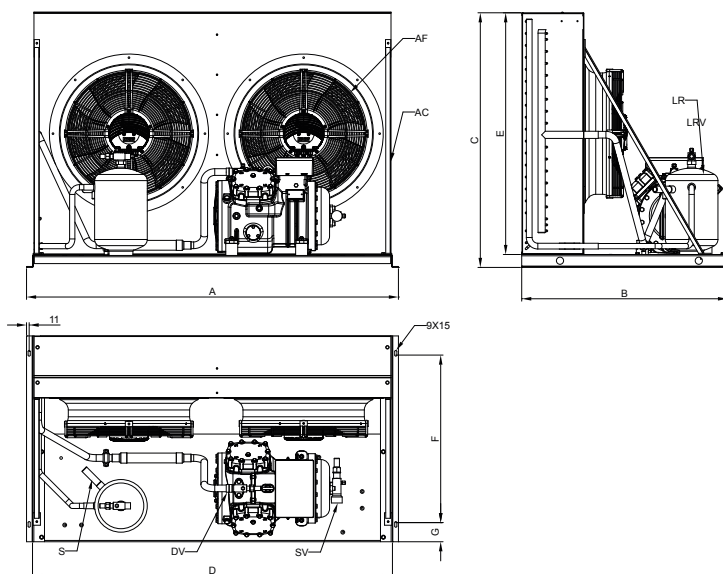


STANDARD

PACKAGE

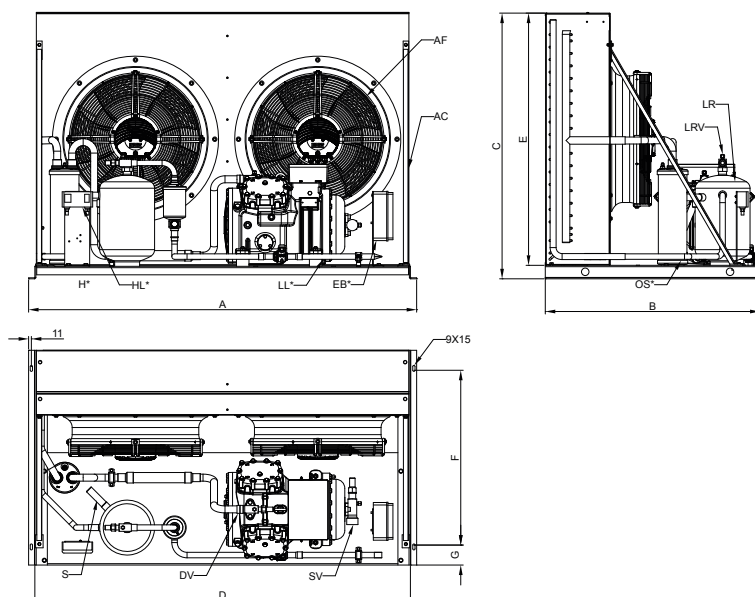


	Unità standard						Unità con carenatura				
	Dimensioni ingombro			Dimensioni condensatore		Posizione fori di fissaggio		Dimensioni di ingombro			Peso Carenatura [kg]
	A	B	C	D	E	F	G	A	B	C	
[mm]	[mm]	[mm]	[mm]	[mm]	[mm]	[mm]	[mm]	[mm]	[mm]	[mm]	[kg]
EB-S2056-3Y-2M	1556	860	1062	1504	1013	700	80	1556	884	1089	65



STANDARD

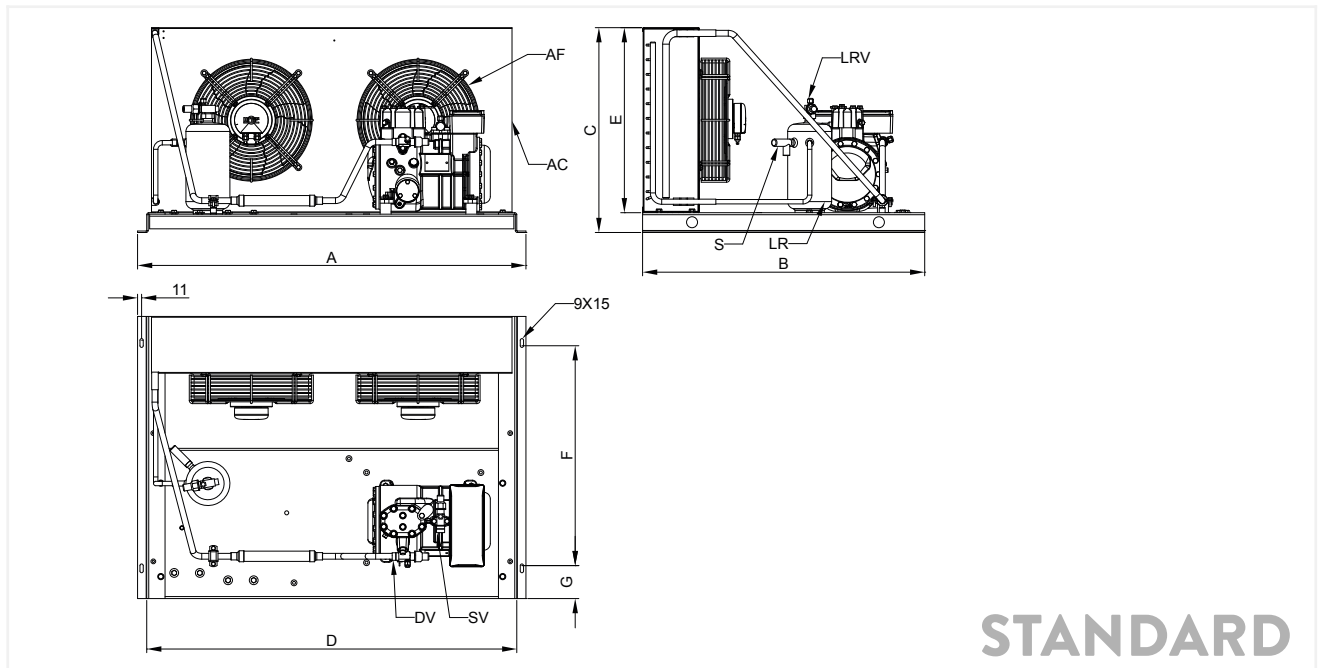
PACKAGE



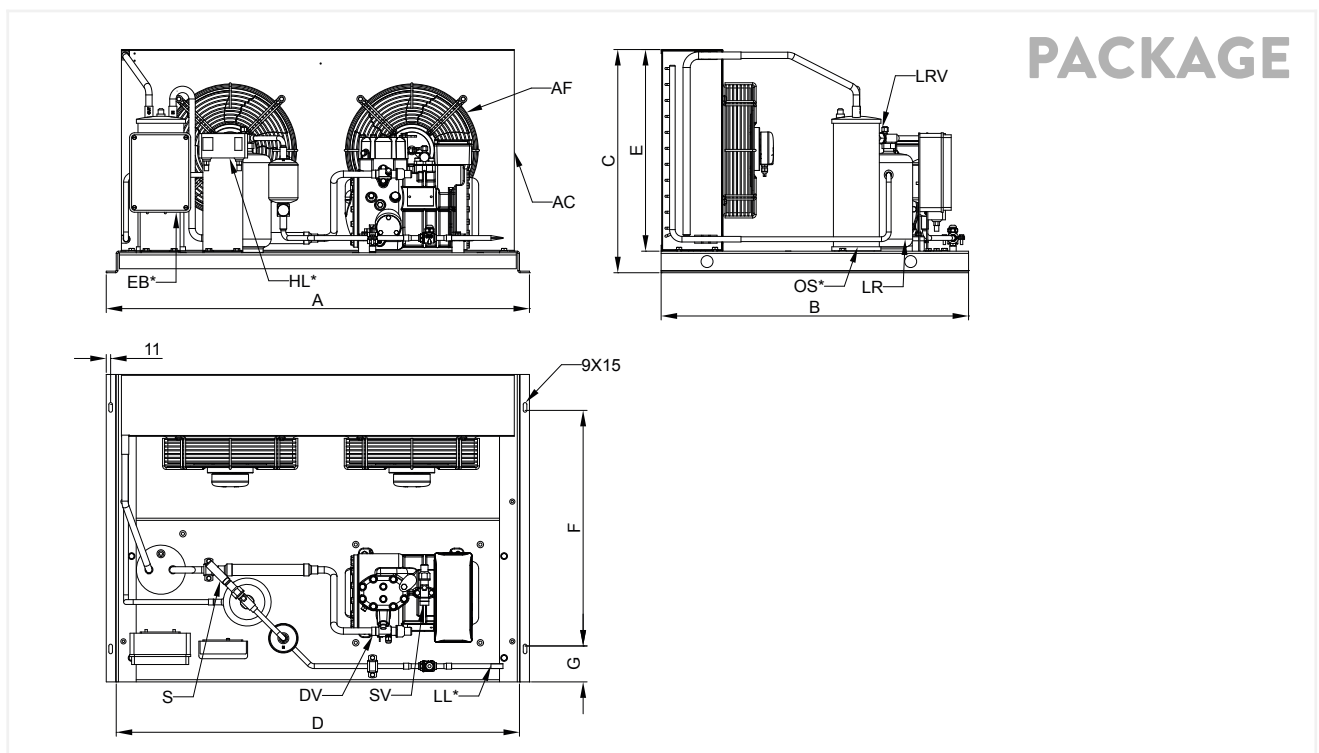
Disegni dimensionali

Modelli tropicalizzati

	Unità standard						Unità con carenatura				
	Dimensioni ingombro			Dimensioni condensatore		Posizione fori di fissaggio		Dimensioni di ingombro			Peso Carenatura [kg]
	A	B	C	D	E	F	G	A	B	C	
	[mm]	[mm]	[mm]	[mm]	[mm]	[mm]	[mm]	[mm]	[mm]	[mm]	[mm]
EBT-A054-0Y-2M	1060	770	559	1010	505	600	90	1060	795	583	32
EBT-A075-0Y-2M											
EBT-A16-0Y-2M											
EBT-A17-0Y-2M											
EBT-B159-0Y-2M											
EBT-B210-0Y-2M											



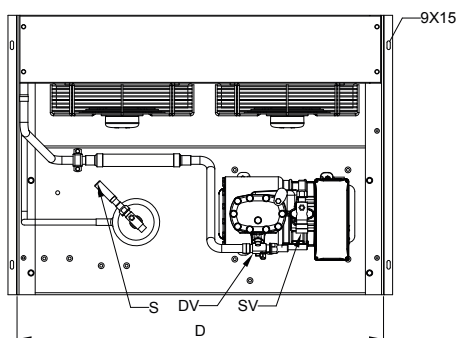
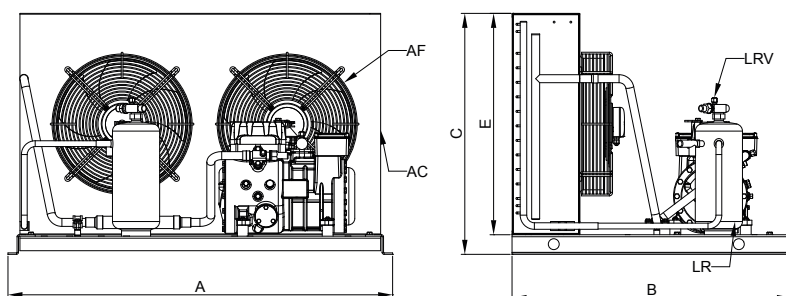
STANDARD



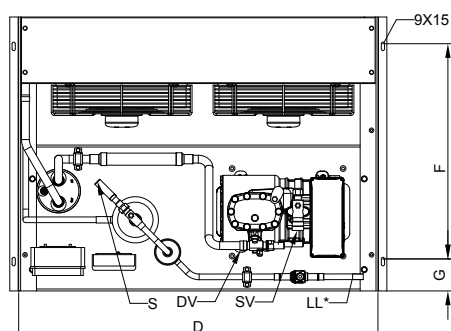
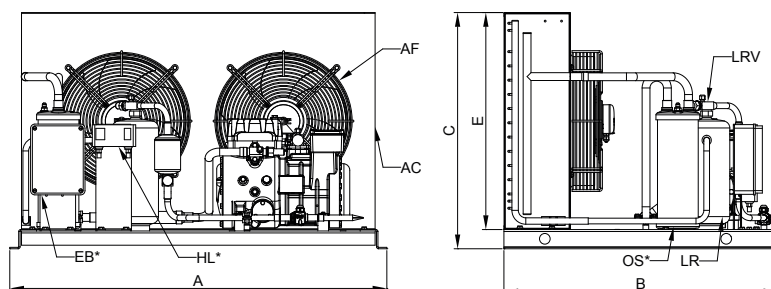
PACKAGE

Disegni dimensionali

	Unità standard						Unità con carenatura				
	Dimensioni ingombro			Dimensioni condensatore		Posizione fori di fissaggio		Dimensioni di ingombro			Peso Carenatura [kg]
	A	B	C	D	E	F	G	A	B	C	
	[mm]	[mm]	[mm]	[mm]	[mm]	[mm]	[mm]	[mm]	[mm]	[mm]	[mm]
EBT-D211-0Y-2M	1060	770	664	1010	610	600	90	1060	795	688	36
EBT-D213-0Y-2M											
EBT-D313-0Y-2M											
EBT-D316-0Y-2M											
EBT-D318-0Y-2M											

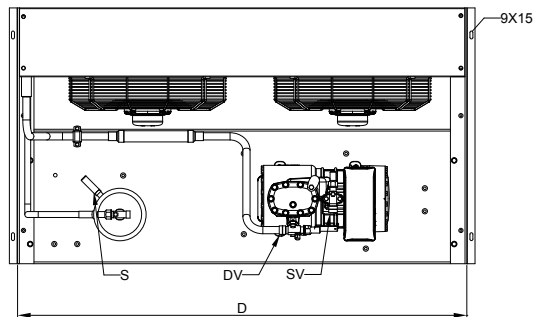
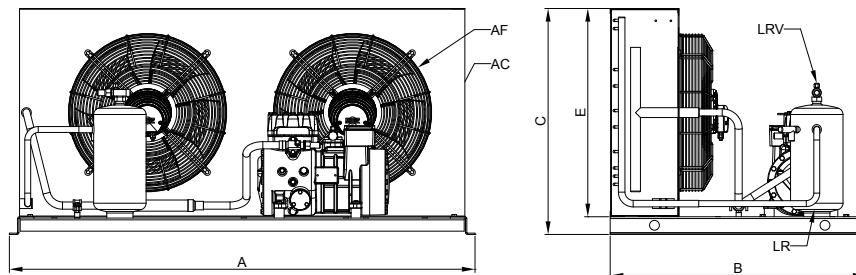


STANDARD PACKAGE



Disegni dimensionali

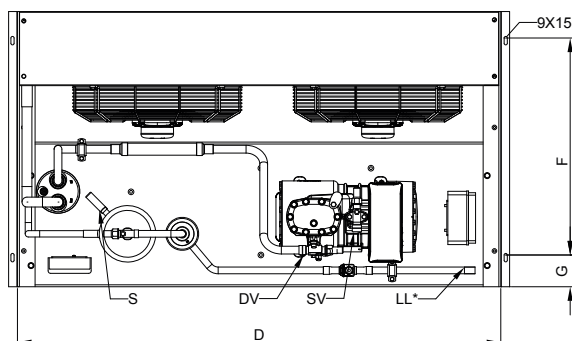
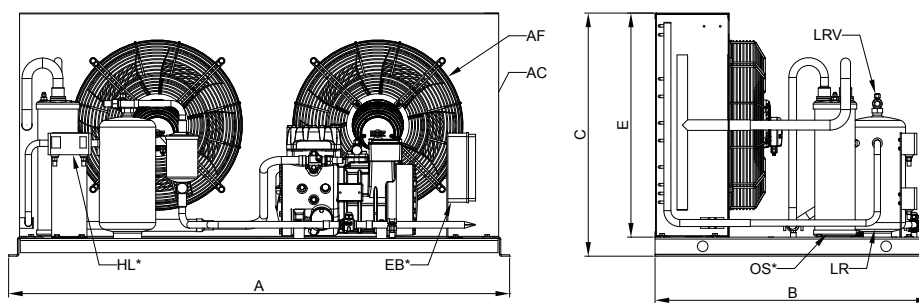
	Unità standard						Unità con carenatura				
	Dimensioni ingombro			Dimensioni condensatore		Posizione fori di fissaggio		Dimensioni di ingombro			Peso Carenatura
	A	B	C	D	E	F	G	A	B	C	[kg]
	[mm]	[mm]	[mm]	[mm]	[mm]	[mm]	[mm]	[mm]	[mm]	[mm]	
EBT-D416-0Y-2M	1420	780	689	1370	635	600	80	1420	804	713	44
EBT-D418-0Y-2M											



STANDARD

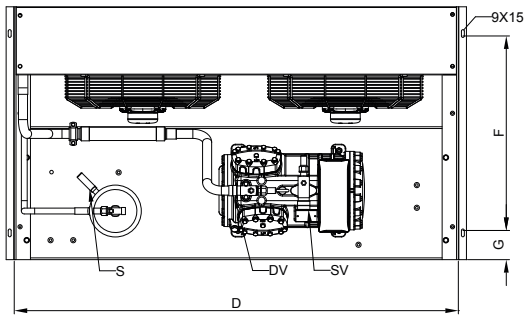
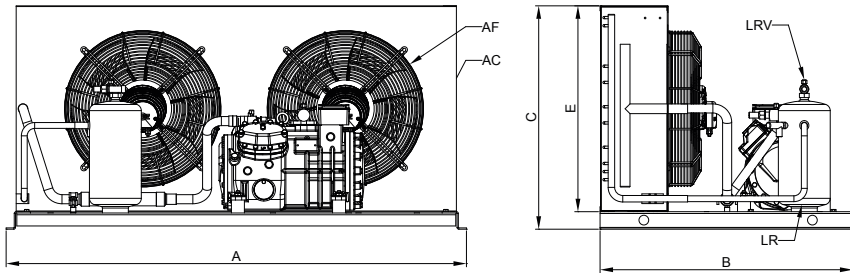
34

PACKAGE

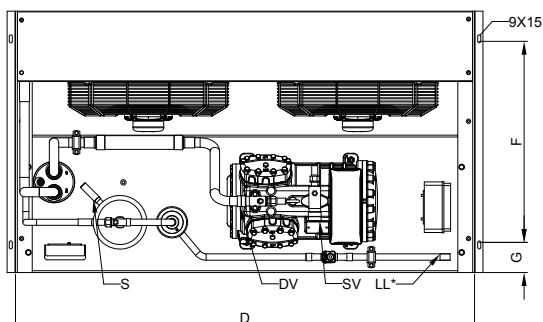
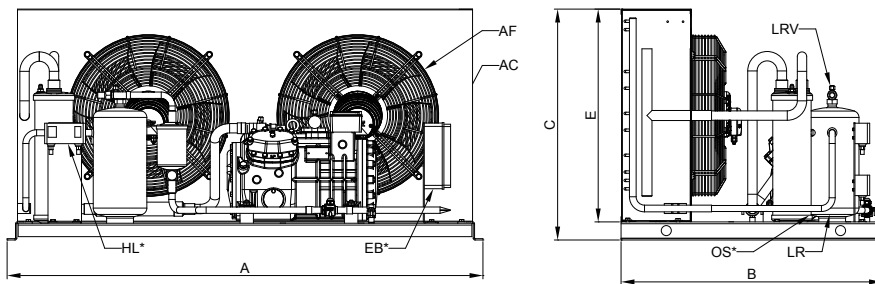


Disegni dimensionali

	Unità standard						Unità con carenatura				
	Dimensioni ingombro			Dimensioni condensatore		Posizione fori di fissaggio		Dimensioni di ingombro			Peso Carenatura [kg]
	A	B	C	D	E	F	G	A	B	C	
	[mm]	[mm]	[mm]	[mm]	[mm]	[mm]	[mm]	[mm]	[mm]	[mm]	[mm]
EBT-Q420-0Y-2M	1420	780	689	1370	635	600	80	1420	804	713	44
EBT-Q424-0Y-2M											
EBT-Q524-0Y-2M											
EBT-Q528-0Y-2M											

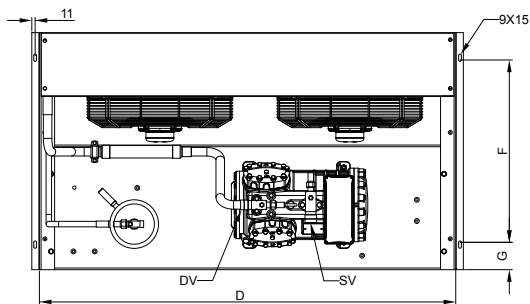
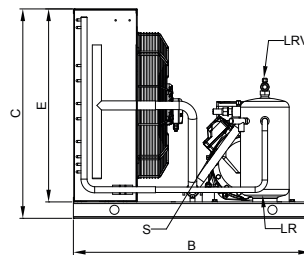
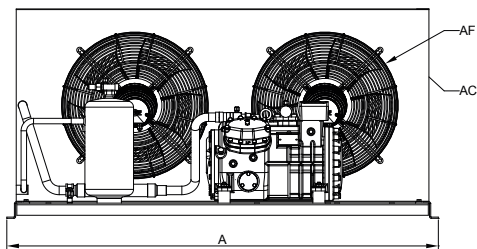


STANDARD PACKAGE

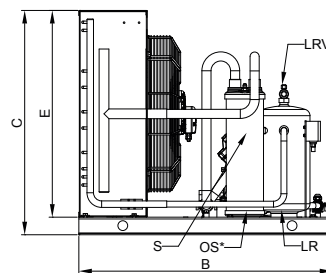
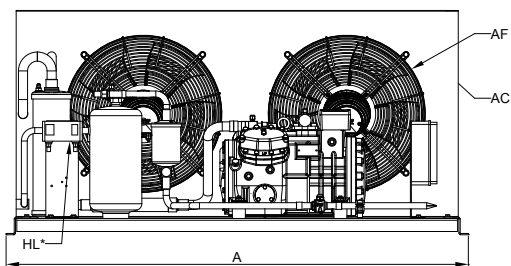


Disegni dimensionali

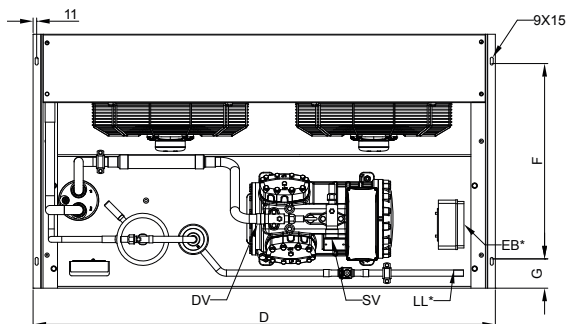
	Unità standard						Unità con carenatura				
	Dimensioni ingombro			Dimensioni condensatore		Posizione fori di fissaggio		Dimensioni di ingombro			Peso Carenatura
	A	B	C	D	E	F	G	A	B	C	[kg]
	[mm]	[mm]	[mm]	[mm]	[mm]	[mm]	[mm]	[mm]	[mm]	[mm]	[mm]
EBT-Q521-0Y-2M	1556	860	867	1504	813	700	80	1556	884	888	57
EBT-Q533-0Y-2M											
EBT-Q536-0Y-2M											
EBT-Q728-0Y-2M											
EBT-Q733-0Y-2M											
EBT-Q736-0Y-2M											



STANDARD

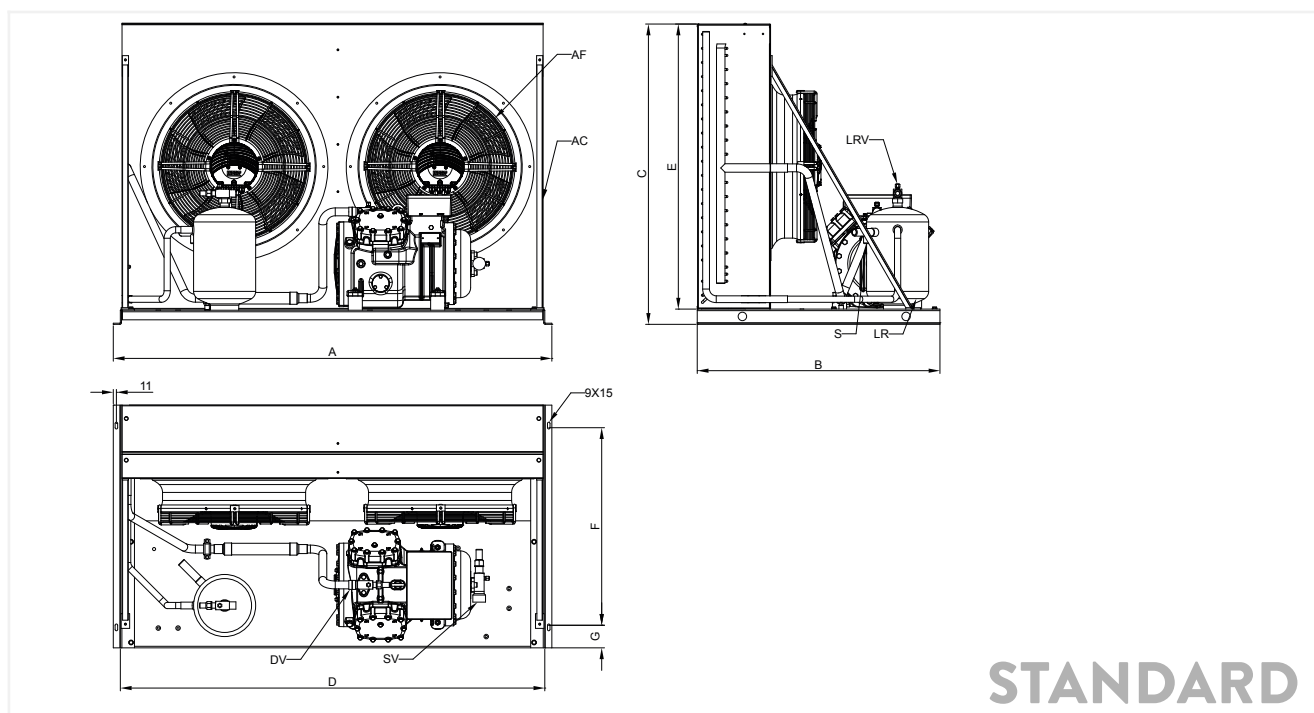


PACKAGE



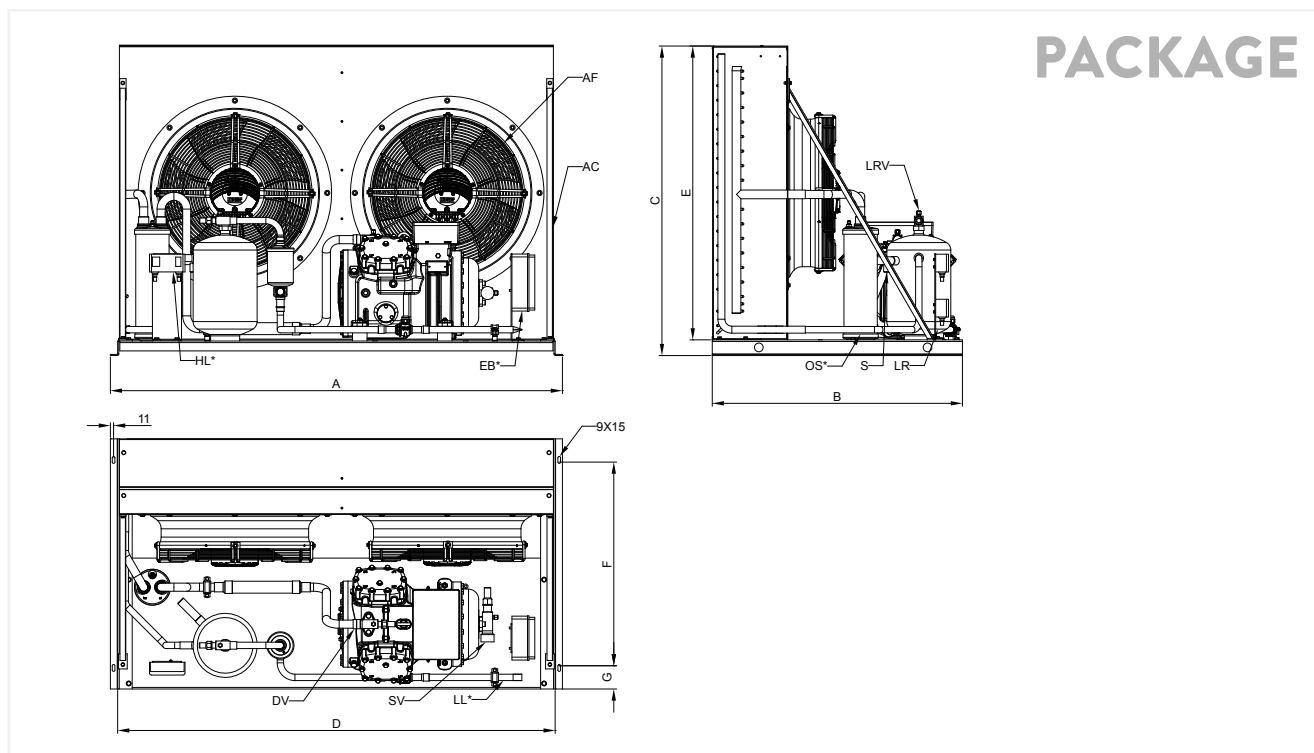
Disegni dimensionali

	Unità standard						Unità con carenatura				
	Dimensioni ingombro			Dimensioni condensatore		Posizione fori di fissaggio		Dimensioni di ingombro			Peso Carenatura [kg]
	A	B	C	D	E	F	G	A	B	C	
	[mm]	[mm]	[mm]	[mm]	[mm]	[mm]	[mm]	[mm]	[mm]	[mm]	
EBT-S842-3Y-2M	1556	860	1062	1504	1013	700	80	1556	884	1089	65
EBT-S1052-3Y-2M											
EBT-S1242-3Y-2M											
EBT-S1552-3Y-2M											
EBT-S1556-3Y-2M											



STANDARD

PACKAGE



STANDARD	Installazione/Trasporto		Installazione/Trasporto		Packaging	
	STANDARD		PACKAGE		Dimensioni (LxWxH)	Volume
	Peso netto	Peso lordo	Peso netto	Peso lordo		
	[kg]	[kg]	[kg]	[kg]	[cm]	[dm ³]
EB-A054-0Y-1M	67	75	69	77	87x71x60	377
EB-A075-0Y-1M	67	75	69	77	87x71x60	377
EB-A16-0Y-1M	67	75	69	77	87x71x60	377
EB-A17-0Y-1M	67	75	69	77	87x71x60	377
EB-A157-0Y-1M	67	75	69	77	87x71x60	377
EB-B159-0Y-1M	69	77	71	79	87x71x60	377
EB-B210-0Y-1M	71	79	73	81	87x71x60	377
EB-D211-0Y-1M	97	107	100	110	110x85x85	795
EB-D213-0Y-1M	97	107	100	134	110x85x85	795
EB-D313-0Y-1M	97	107	124	140	110x85x85	795
EB-D316-0Y-2M	108	118	130	114	110x85x85	795
EB-D318-0Y-2M	114	124	110	120	110x85x85	795
EB-D416-0Y-2M	116	126	118	128	110x85x85	795
EB-Q420-0Y-2M	135	145	137	147	110x85x85	795
EB-Q424-0Y-2M	140	150	142	152	110x85x85	795
EB-Q524-0Y-2M	140	150	142	152	110x85x85	795
EB-Q528-0Y-2M	140	150	142	152	110x85x85	795
EB-Q533-0Y-2M	161	176	187	202	149x88x88	1154
EB-Q521-0Y-2M	161	176	187	202	149x88x88	1154
EB-Q536-0Y-2M	161	176	187	202	149x88x88	1154
EB-Q728-0Y-2M	161	176	187	202	149x88x88	1154
EB-Q733-0Y-2M	161	176	187	202	149x88x88	1154
EB-Q736-0Y-2M	161	176	187	202	149x88x88	1154
EB-S842-3Y-2M	250	270	253	273	161x108x125	2174
EB-S1052-3Y-2M	253	273	256	276	161x108x125	2174
EB-S1242-3Y-2M	253	273	256	276	161x108x125	2174
EB-S1552-3Y-2M	259	279	262	282	161x108x125	2174
EB-S1556-3Y-2M	263	283	266	286	161x108x125	2174
EB-S2056-3Y-2M	286	306	289	309	161x108x125	2174

CDU TROPICALIZZATO	Installazione/Trasporto		Installazione/Trasporto		Packaging	
	STANDARD		PACKAGE		Dimensioni (LxWxH)	Volume
	Peso netto	Peso lordo	Peso netto	Peso lordo		
	[kg]	[kg]	[kg]	[kg]	[cm]	[dm ³]
EBT-A054-0Y-2M	88	98	92	101	110x85x85	795
EBT-A075-0Y-2M	88	98	92	101	110x85x85	795
EBT-A16-0Y-2M	88	98	92	101	110x85x85	795
EBT-A17-0Y-2M	88	98	92	101	110x85x85	795
EBT-A157-0Y-2M	88	98	92	101	110x85x85	795
EBT-B159-0Y-2M	90	100	94	103	110x85x85	795
EBT-B210-0Y-2M	92	102	96	105	110x85x85	795
EBT-D211-0Y-2M	106	116	112	121	110x85x85	795
EBT-D213-0Y-2M	106	116	112	121	110x85x85	795
EBT-D318-0Y-2M	116	126	122	131	110x85x85	795
EBT-D313-0Y-2M	106	116	112	121	110x85x85	795
EBT-D316-0Y-2M	110	120	116	125	110x85x85	795
EBT-D416-0Y-2M	144	159	150	164	149x88x88	1154
EBT-D418-0Y-2M	144	159	150	164	149x88x88	1154
EBT-Q420-0Y-2M	168	183	177	191	149x88x88	1154
EBT-Q424-0Y-2M	168	183	177	191	149x88x88	1154
EBT-Q524-0Y-2M	168	183	177	191	149x88x88	1154
EBT-Q528-0Y-2M	168	183	177	191	149x88x88	1154
EBT-Q533-0Y-2M	212	232	220	240	161x108x125	2174
EBT-Q521-0Y-2M	212	232	220	240	161x108x125	2174
EBT-Q728-0Y-2M	212	232	220	240	161x108x125	2174
EBT-Q733-0Y-2M	212	232	220	240	161x108x125	2174
EBT-Q736-0Y-2M	212	232	220	240	161x108x125	2174
EBT-S842-3Y-2M	271	291	281	300	161x108x125	2174
EBT-S1242-3Y-2M	274	294	284	303	161x108x125	2174
EBT-S1052-3Y-2M	274	294	284	303	161x108x125	2174
EBT-S1552-3Y-2M	280	300	290	309	161x108x125	2174
EBT-S1556-3Y-2M	284	304	294	313	161x108x125	2174

CONTATTI E FILIALI



40



SEDE CENTRALE E IMPIANTO PRODUTTIVO

FRASCOLD SPA - ITALY, MILAN

Via B. Melzi 105, 20027 Rescaldina (MI) Italy
Tel. +39 0331 742201 - Fax +39 0331 576102
frascold@frascold.it - www.frascold.it

UFFICI VENDITA

FRASCOLD CINA

Frascold Refrigeration Co. Ltd
Room 612, 6th Floor,
Jinqiao Life Hub, No.3611
Zhangyang Road, New Pudong District,
Shanghai, CHINA
Ph. +86 021 58650192 / 58650180
Fax +86 021 58650180 - frascold.china@frascold.net

FRASCOLD INDIA PVT LTD

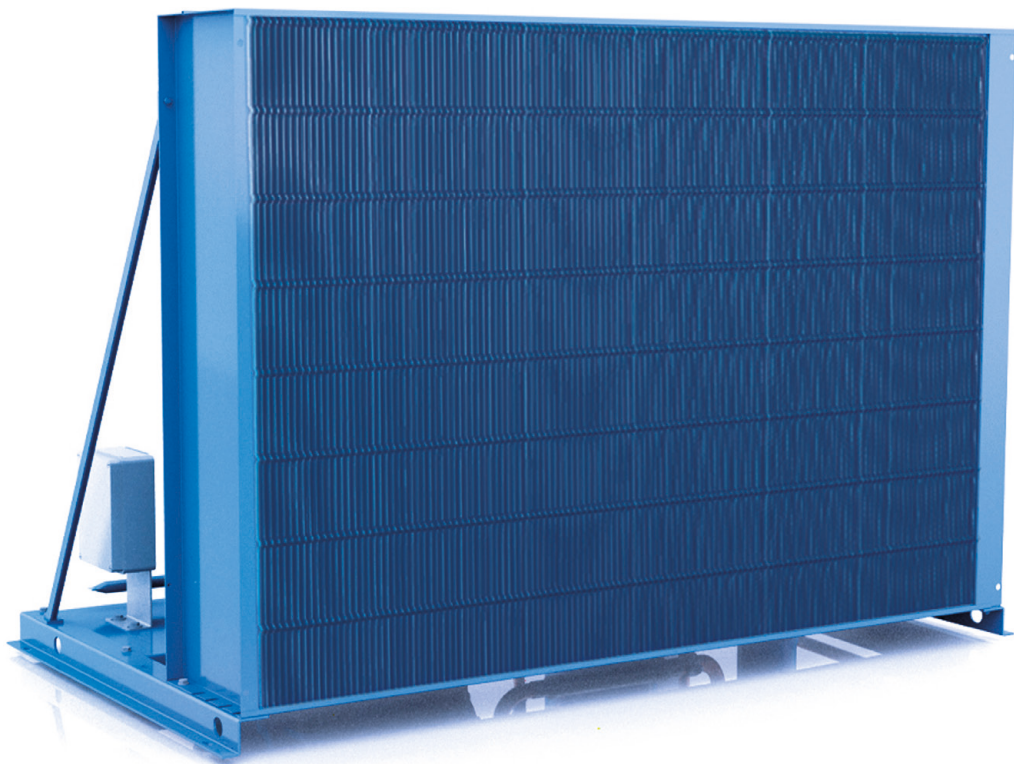
Frascold India Pvt Ltd.
A1/2/14/15, Gallops Industrial Park,
NH-8A, Sarkhej-Bavla Road, Rajoda,
Ahmedabad 382220 Gujarat. INDIA
Ph: +91 2717 685858,
sales@frascoldindia.com - www.frascoldindia.com

FRASCOLD USA

5343 Bowden Road, Suite 2
Jacksonville, FL 32216 - Ph. +1 (855) 547 5600 Office
info@frascoldusa.com - www.frascoldusa.com

CDU IMPIANTO DI ASSEMBLAGGIO

Frascold India Pvt Ltd.
A172715716, Gallops Industrial Park,
NH-8A, Sarkhej-Bavla Rd, Rajoda,
Ahmedabad, Gujarat 382220



frascold[®]
Blue is better