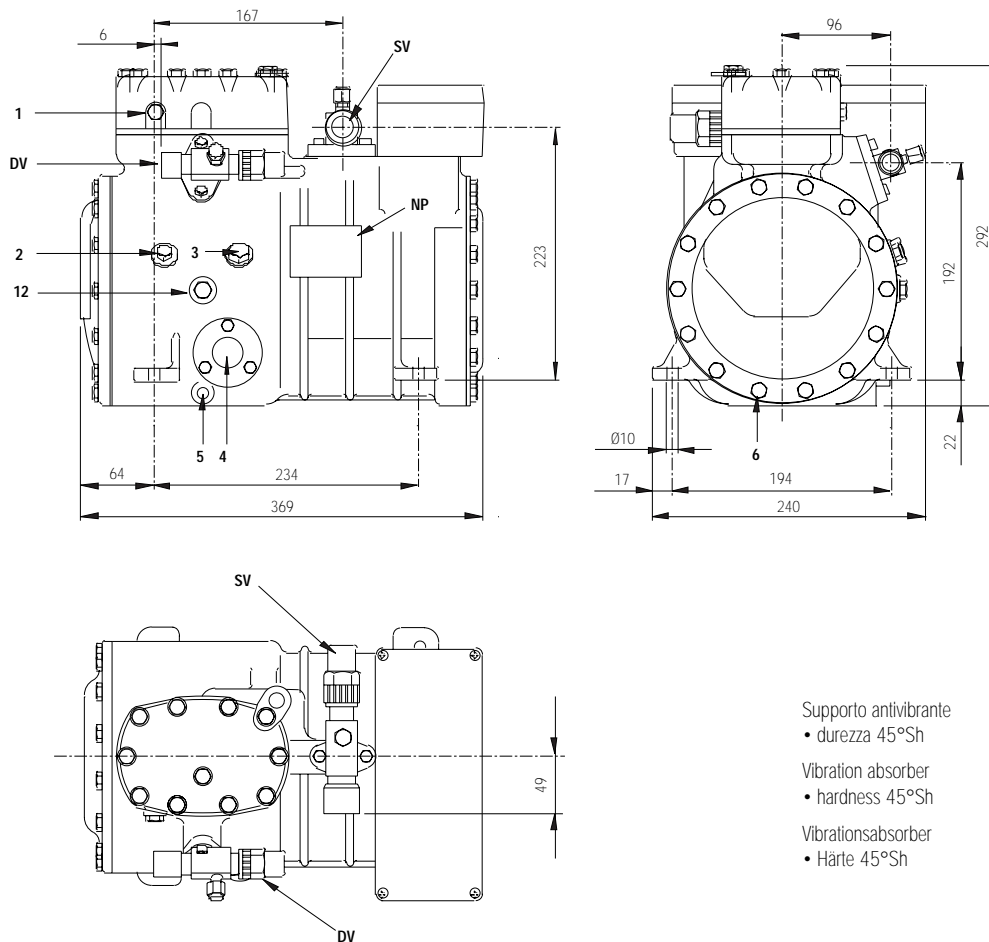


Dati tecnici	Technical data	Technische Daten	
Refrigerante	Refrigerant	Kältemittel	R134a
Capacità volumetrica 50 Hz	Displacement 50 Hz	Hubvolumen 50 Hz	m ³ /h 11.26
Potenza nominale	Nominal power	Elektromotor	KW (HP) 1.5 (2)
Numero di cilindri	Number of cylinders	Zylinderummer	2
Alesaggio	Bore	Bohrung	mm 50
Corsa	Stroke	Hub	mm 33
Lubrificante	Lubricant	Ölorte	P.O.E.
Carica di lubrificante	Lubricant charge	Ölmenge	l 1.2
Peso netto	Net weight	Nettogewicht	kg 45
Peso lordo	Gross weight	Bruttogewicht	kg 46
Volume imballo	Packing volume	Verpackungsvolumen	dm ³ 47

Dimensioni di ingombro

Dimensional drawing

Mass Zeichnung



Supporto antivibrante
• durezza 45°Sh
Vibration absorber
• hardness 45°Sh
Vibrationsabsorber
• Härte 45°Sh

1	attacco di alta pressione	high pressure connection	Hochdruckanschluss	1/8" NPT
2	attacco di bassa pressione	low pressure connection	Niederdruckanschluss	1/8" NPT
3	tappo di carico olio	oil charge plug	Ölfüllung Stopfen	1/4" GAS
4	spia livello olio	oil level sight glass	Ölschauglas	
5	sede resistenza carter	crankcase heater seat	Pos. für Ölsumpfheizung	
6	tappo scarico olio	oil drain plug	Ölablass Stopfen	M8x22 ISO4017
12	tappo ritorno olio	oil return plug	Ölrückführung Stopfen	1/8" NPT
DV	rubinetto di compressione	discharge valve	Druckventil	5/8" 15.8 mm
NP	targhetta	name plate	Verdichtertypschild	
SV	rubinetto di aspirazione	suction valve	Saugventil	7/8" 22.2 mm

Condensazione Condensing temperature Verflüssigungs- temperatur °C	R134a							
	Temperatura di evaporazione °C			Evaporating temperature °C		Verdampfungstemperatur °C		
	12.5	10	5	0	-5	-10	-15	
Capacità frigorifera W			Refrigerating capacity W			Kälteleistungsdaten W		
20			8800	7130	5680	4440	3400	2560
25		10120	8340	6770	5400	4230	3250	2450
30	10450	9540	7860	6380	5100	3990	3070	2320
35	9810	8950	7380	5990	4780	3740	2870	2160
40	9160	8360	6880	5580	4450	3480	2660	1990
45	8510	7760	6380	5170	4110	3200	2430	1800
50	7860	7160	5880	4750	3760	2910	2190	1590
55	7210	6560	5380	4330	3410	2620	1940	1370
60	6570	5970	4880	3910	3060	2320	1680	1150
65	5940	5390	4380	3490	2700	2010	1420	910
70	5310	4810	3890	3070	2350	1710	1150	670
75	4710	4250	3420	2670	2000	1410	890	
80	4110	3700	2950	2270	1660	1120		
Potenza assorbita W			Input power W			Leistungsaufnahme W		
20			1167	1214	1220	1192	1133	1049
25		1269	1326	1342	1321	1268	1188	1086
30	1428	1456	1479	1464	1416	1339	1238	1119
35	1624	1634	1624	1579	1504	1404	1283	1147
40	1811	1803	1761	1686	1585	1462	1322	1170
45	1987	1962	1888	1785	1659	1513	1354	1186
50	2154	2112	2006	1875	1723	1557	1379	1196
55	2308	2250	2113	1954	1779	1591	1396	1199
60	2451	2376	2209	2024	1825	1617	1405	1194
65	2582	2491	2294	2082	1860	1632	1404	1180
70	2699	2593	2367	2129	1885	1638	1394	1157
75	2803	2681	2427	2164	1897	1632	1373	
80	2892	2755	2473	2186	1898	1615		
C.O.P.								
20			7.545	5.879	4.656	3.726	3.003	2.442
25		7.976	6.286	5.041	4.085	3.333	2.733	2.259
30	7.322	6.554	5.315	4.359	3.598	2.982	2.479	2.073
35	6.040	5.478	4.541	3.791	3.176	2.665	2.239	1.887
40	5.059	4.634	3.909	3.309	2.806	2.377	2.011	1.701
45	4.281	3.953	3.380	2.895	2.477	2.113	1.794	1.516
50	3.649	3.391	2.932	2.533	2.183	1.870	1.587	1.331
55	3.124	2.918	2.545	2.214	1.916	1.643	1.388	1.146
60	2.680	2.513	2.207	1.930	1.674	1.432	1.197	0.961
65	2.299	2.163	1.910	1.675	1.452	1.233	1.010	0.773
70	1.969	1.857	1.645	1.444	1.246	1.044	0.828	0.582
75	1.678	1.586	1.407	1.233	1.055	0.865	0.648	
80	1.422	1.344	1.193	1.039	0.876	0.692		

con raffreddamento della testa

with head cooling

mit Zylinderkopfkühlung

Prestazioni calcolate alle seguenti condizioni:
 - alimentazione 400/3/50
 - senza sottoraffreddamento del liquido
 - temperatura del gas aspirato 20°C

Performance are based on the following conditions:
 - supply 400/3/50
 - without liquid subcooling
 - suction gas temperature 20°C

Die gezeigten Leistungsdaten basieren auf den folgenden Bedingungen:
 - Netz 400/3/50
 - ohne Flüssigkeitsunterkühlung
 - Sauggastemperatur 20°C



I dati delle prestazioni dei compressori sono certificati secondo le norme ASERCOM. I compressori certificati sono elencati nel sito web ASERCOM - www.ASERCOM.org



Performance data of the compressor are certified according to the ASERCOM standards. All certified compressors are listed on the ASERCOM web site - www.ASERCOM.org



Leistungsdaten von Verdichtern sind nach dem ASERCOM Standard gekennzeichnet. Die ASERCOM gekennzeichneten Verdichtern sind in der Web-Site des ASERCOM gelistet - www.ASERCOM.org